



Ministero dell'Istruzione, dell'Università e della Ricerca

Direzione Generale per gli Studi, la Statistica e i Sistemi Informativi

Direzione Generale per lo Studente, l'Integrazione, la Partecipazione e la Comunicazione

L'integrazione scolastica degli alunni con disabilità nel sistema nazionale di istruzione

**Dati statistici
A.S. 2009/2010**

Ottobre 2011

Hanno collaborato alla pubblicazione:

D. G. per gli Studi, la Statistica e i Sistemi Informativi:

Gianna Barbieri, Francesca Salvini, Lucia De Fabrizio, Paola Di Girolamo.

D. G. per lo Studente, l'Integrazione, la Partecipazione e la Comunicazione:

Raffaele Ciabrone, Pasquale Pardi, Giovanni Simoneschi, Maria Rita Lolli

I dati della presente pubblicazione, ove non diversamente specificato, provengono dalle “Rilevazioni Integrative” e sono stati acquisiti dal Servizio Statistico della Direzione Generale per gli Studi, la Statistica e i Sistemi Informativi che li ha successivamente completati e trattati.

È consentito l'utilizzo e la pubblicazione dei dati con citazione della fonte:

FONTE: “Ministero dell'Istruzione, dell'Università e della Ricerca - Direzione Generale per gli Studi, la Statistica e i Sistemi Informativi”

Nel caso in cui i dati vengano rielaborati, citare:

FONTE: “Elaborazione su dati del Ministero dell'Istruzione, dell'Università e della Ricerca - Direzione Generale per gli Studi, la Statistica e i Sistemi Informativi”

Indice dei contenuti

Prefazione	6
Introduzione	7
1. Alunni con disabilità nella scuola statale e non statale	8
1.1 Incidenza degli alunni con disabilità nei comuni con più e con meno di 60 mila abitanti nella scuola statale e non statale	11
2. Alunni stranieri con disabilità	13
3. Andamento degli alunni con disabilità nella scuola statale: A.S. 2000/2001 – A.S. 2009/2010	14
4. Sezioni e classi aventi alunni con disabilità nella scuola statale e non statale	16
4.1 Classi con almeno un alunno con disabilità	17
4.2 Distribuzione degli alunni con disabilità per anno di corso nella scuola statale	18
4.3 Incidenza percentuale per anno di corso	19
5. Permanenza nel sistema di istruzione	20
5.1 Età anagrafica al termine del II ciclo	20
6. Tipologie di disabilità nella scuola statale	21
6.1 Gli alunni con disabilità intellettiva	22
6.2 Gli alunni con disabilità motoria	22
6.3 Gli alunni con disabilità visiva ed uditiva	22
6.4 Gli alunni con “altre disabilità”	22
6.5 La scelta degli indirizzi di scuola superiore e le tipologie di disabilità	22
7. Alunni con disabilità nella scuola paritaria	24
8. Rapporto tra alunni con disabilità e docenti di sostegno	27
8.1 Rapporto tra docenti a tempo indeterminato e a tempo determinato	27
8.2 Andamento della dotazione organica dei docenti per le attività di sostegno	27
<i>Allegato</i>	
L'istruzione per gli alunni con disabilità in alcuni dei principali sistemi scolastici europei	29
Appendice	

Indice delle tavole e dei grafici

Tav. 1 Alunni con disabilità nella scuola statale e non statale: un quadro di sintesi – A.S. 2009/2010	10
Tav. 2 Alunni totali e con disabilità nella scuola statale per regione – A.S. 2009/2010	11
Graf. 1 Numero medio di alunni senza disabilità per ogni alunno con disabilità nella scuola statale per regione - A.S. 2009/2010	11
Tav. 3 Alunni totali e con disabilità nella scuola statale per ordine di scuola e ripartizione territoriale – A.S. 2009/2010	12
Tav. 3 bis Alunni totali e con disabilità nella scuola statale secondaria di II grado per indirizzo - A.S. 2009/2010	13
Tav. 4 Alunni totali e con disabilità: confronto tra comuni con popolazione residente superiore a 60.000 abitanti e comuni con popolazione residente fino a 60.000 abitanti - A.S. 2009/2010	14
Graf. 2 Alunni stranieri con disabilità / numero complessivo di alunni con disabilità nella scuola statale (%) – A.S. 2009/2010	15
Tav. 5 Alunni totali e con disabilità nella scuola statale per ripartizione territoriale - AA. SS. 2000/2001 e 2009/2010	16
Graf. 3 Crescita del numero di alunni con disabilità e del numero complessivo degli alunni tra l'A.S. 2000/2001 e l'A.S. 2009/2010 (var. %)	16
Tav. 6 Sezioni o classi con alunni con disabilità per gestione - A.S. 2009/2010	16
Graf. 4 Scuola sec. di II grado: classi con alunni con disabilità / classi complessive per indirizzo – A.S. 2009/2010	19
Tav. 6 bis Classi con alunni con disabilità nella scuola statale secondaria di II grado per indirizzo - A.S. 2009/2010	19
Tav. 7 Sezioni o classi con alunni con disabilità nella scuola statale - A.S. 2009/2010	21
Tav. 8 Alunni con disabilità per età nella scuola italiana: % alunni con disabilità sul totale alunni - A.S. 2009/2010	22
Tav.10 Età media degli alunni diplomati con e senza disabilità – A.S. 2009/2010	23
Graf. 5 Alunni disabili per tipologia di disabilità e area geografica nella scuola statale (%) – A.S. 2009/2010	24
Tav. 11 Alunni totali e con disabilità nella scuola statale per ripartizione geografica - A.S. 2009/2010	26
Tav. 12 Scuola statale secondaria di II grado: alunni totali e con disabilità per indirizzo e ripartizione territoriale - A.S. 2009/2010	26
Tav. 13 Alunni totali e con disabilità nella scuola paritaria per regione – A.S. 2009/2010	27
Tav. 14 Alunni totali e con disabilità nella scuola paritaria - AA. SS. 2003/2004 - 2009/2010	28
Tav. 15 Alunni totali e con disabilità nella scuola paritaria per ordine di scuola a ripartizione territoriale - A.S. 2009/2010	29
Tav.16 Alunni totali e con disabilità nella scuola secondaria di II grado paritaria per indirizzo - A.S. 2009/2010	29
Tav. 17 Rapporto alunni disabili / docenti di sostegno per area geografica: scuole statali - AA. SS.1998/1999 - 2009/2010	30
Graf. 6 Docenti di sostegno a tempo indeterminato sul totale dei docenti di sostegno (%)	30
Graf. 7 Docenti di sostegno sul totale dei docenti (%)	31
Graf. 8 Docenti di sostegno: variazione % rispetto all'A.S. 2000/2001	31
Tav. 18 Rapporto docenti di sostegno e personale docente complessivo per area geografica: scuole statali - AA. SS.1998/1999 - 2009/2010	31

Appendice

Tav. A.1 Alunni totali e con disabilità nella scuola statale per provincia - A.S. 2009/2010	2
Tav. A.1.1 Alunni totali e con disabilità nella scuola dell'infanzia statale per provincia - A.S. 2009/2010	6
Tav. A.1.2 Alunni totali e con disabilità nella scuola primaria statale per provincia - A.S. 2009/2010	10
Tav. A.1.3 Alunni totali e con disabilità nella scuola statale secondaria di I grado per provincia - A.S. 2009/2010	14
Tav. A.1.4 Alunni totali e con disabilità nella scuola statale secondaria di II grado per provincia - A.S. 2009/2010	18
Graf. A.1 Alunni disabili per tipologia di disabilità nella scuola statale per ordine di scuola (%) - A.S. 2009/2010	22
Tav. A.1.5 Scuola statale secondaria di II grado: alunni totali e con disabilità per indirizzo e ripartizione territoriale - A.S. 2009/2010	23
Graf. A.2 Scuola statale sec. di II grado: alunni per tipologia di disabilità e per indirizzo (%) - A.S. 2009/2010	24
Tav. A.2 Alunni totali e con disabilità nella scuola statale per provincia - AA. SS. 2000/2001 e 2009/2010	25
Tav. A.2.1 Alunni totali e con disabilità nella scuola dell'infanzia statale per regione - AA. SS. 2000/2001 e 2009/2010	29
Tav. A.2.2 Alunni totali e con disabilità nella scuola primaria statale per regione - AA. SS. 2000/2001 e 2009/2010	30
Tav. A.2.3 Alunni totali e con disabilità nella scuola statale sec. di I grado per regione - AA. SS. 2000/2001 e 2009/2010	31
Tav. A.2.4 Alunni totali e con disabilità nella scuola statale sec. di II grado per regione - AA. SS. 2000/2001 e 2009/2010	32
Tav. A.2.5 Alunni totali e con disabilità nella scuola statale per ordine di scuola e provincia - AA. SS. 2000/2001 e 2009/2010	33
Tav. A.3.1 Alunni con disabilità per classe, nella scuola primaria, per provincia: % alunni con disabilità sul totale alunni – A.S. 2009/2010	37
Tav. A.3.2 Alunni con disabilità per classe nella scuola sec. di I grado: % alunni con disabilità sul totale alunni – A.S. 2009/2010	41
Tav. A.3.3 Alunni con disabilità per classe nella scuola sec. di II grado: % alunni con disabilità sul totale alunni – A.S. 2009/2010	45
Tav. A.4 Alunni totali e con disabilità nella scuola paritaria per ordine di scuola - A.A. S.S. 2003/2004 - 2009/2010	49
Tav. A.5 Alunni totali e con disabilità nella scuola paritaria per regione: tutti gli ordini di scuola - A.S. 2009/2010	50
Tav. A.5.1 Alunni totali e con disabilità nella scuola paritaria per regione: la scuola dell'infanzia - A.S. 2009/2010	51
Tav. A.5.2 Alunni totali e con disabilità nella scuola paritaria per regione: la scuola primaria - A.S. 2009/2010	52
Tav. A.5.3 Alunni totali e con disabilità nella scuola paritaria per regione: la scuola secondaria di I grado - A.S. 2009/2010	53
Tav. A.5.4 Alunni totali e con disabilità nella scuola paritaria per regione: la scuola secondaria di II grado - A.S. 2009/2010	54
Tav. A.6 Classi con alunni con disabilità per indirizzo: la scuola statale secondaria di II grado – A.S. 2009/2010	55

Prefazione

Tra i grandi temi che la scuola italiana ha affrontato in modo innovativo, con una scelta di civiltà tra le più significative in campo europeo e mondiale, c'è sicuramente quello dell'integrazione degli alunni con disabilità.

Già dal 1977, con la legge n. 517, è stata superata l'idea delle classi differenziali per abbracciare modalità di realizzazione del diritto allo studio a favore degli alunni con disabilità attraverso il loro inserimento nelle classi ordinarie. Progressivamente, sulla base della riflessione che la scuola non solo è un luogo di apprendimento, ma anche di integrazione sociale e di formazione della soggettività, si è sviluppato il concetto di inclusione, la cui attuazione si è realizzata attraverso il concorso di specifiche figure professionali, dello Stato e degli Enti Locali, che potessero fornire supporti didattici e personali agli alunni con disabilità.

Le *Linee guida per l'integrazione scolastica degli alunni con disabilità*, emanate il 4 agosto 2009, hanno richiamato questo percorso ribadendo il profondo significato della scuola inclusiva ed impartendo alcune direttive per la sua effettiva attuazione, anche sulla base delle criticità emerse negli anni.

Questa pubblicazione, nata dalla collaborazione tra la Direzione Generale per lo Studente, l'Integrazione, la Partecipazione e la Comunicazione e la Direzione Generale per gli Studi, la Statistica e i Sistemi Informativi, cerca di rispondere a tale esigenza rappresentando uno spaccato significativo del processo di integrazione scolastica.

Dai dati della presente pubblicazione, emerge che negli ultimi dieci anni gli alunni con disabilità sono aumentati del 45%, divenendo nella scuola statale oltre centottantamila. Appare inoltre significativo il fatto che non vi sia uniformità nelle certificazioni a livello territoriale, il che evidenzia una certa difficoltà del sistema a produrre certificazioni in maniera omogenea, spingendo verso azioni amministrative che possono attestarle su maggiori criteri di uniformità.

A causa del progressivo aumento degli alunni con disabilità, la loro incidenza nella scuola statale sull'intera popolazione scolastica ha raggiunto nell'A.S. 2009-2010 il 2,4%. Analizzando tuttavia i dati a livello di classe, si rileva che, in media, a livello nazionale, gli alunni con disabilità sono poco più di uno per classe. Ciò rappresenta senza dubbio un dato significativo che dimostra la capacità del sistema di assorbire l'aumento degli alunni in questione.

Interessante anche il dato concernente gli esiti a conclusione del II ciclo. Emerge che, esclusa l'educazione degli adulti, l'età media in cui gli alunni con disabilità concludono il II ciclo di istruzione è pari ad anni 19,9, a fronte dei 19,6 anni degli alunni senza disabilità. Uno scarto minimo che rappresenta un ulteriore fattore positivo.

Importante rilevare inoltre che, anche in questi ultimi anni, l'aumento degli alunni con disabilità è stato compensato dall'incremento della dotazione organica per il sostegno. Non si è inoltre interrotto quell'importante processo di stabilizzazione dei docenti di sostegno volto a garantire continuità del supporto pedagogico e didattico.

E' opportuno inoltre ricordare la specificità della scelta italiana di includere ciascun alunno con disabilità nelle classi comuni, come si evidenzia dal documento allegato alla presente pubblicazione, che mostra, su questo punto, la varietà degli altri sistemi europei e l'eccezionalità di quello italiano.

Ma non è questa la sede per addentrarci in un commento analitico dei numerosi dati raccolti, presentati nelle pagine che seguono. Ciò che qui ci preme sottolineare è che si può disporre di preziosi elementi per valutare il tema in tutti i suoi possibili risvolti e quindi orientare l'azione amministrativa. Tali dati possono naturalmente essere migliorati e resi più adeguati a rappresentare la "scuola reale", ciò che per esempio è avvenuto con la rilevazione per l'A.S. 2010/2011 – le cui elaborazioni sono ancora in corso - in cui, al fine di individuare i bisogni educativi prioritari sulla base delle tipologie di disabilità, sono state richieste alle scuole informazioni più precise e specifiche in materia.

Introduzione

L'analisi dei dati di seguito presentati, la cui fonte principale è costituita dalle rilevazioni integrative per l'A.S. 2009/2010, costituisce il quadro quantitativo relativo alla presenza degli alunni con disabilità nel sistema nazionale di istruzione.

A livello generale, il primo dato rilevante concerne il costante incremento degli alunni in questione. Negli ultimi dieci anni gli alunni con disabilità sono infatti aumentati del 45%, in media e a livello nazionale, giungendo, nell'A.S. di riferimento, nella scuola statale, ad oltre 180 mila unità. Se consideriamo anche la scuola non statale, gli alunni con disabilità, nel medesimo anno scolastico, sono oltre 200 mila.

Tale aumento ha interessato in maniera disomogenea le varie regioni. La difformità nell'andamento delle certificazioni porta a una differenza regionale dell'incidenza degli alunni con disabilità sul totale degli alunni pari a circa un punto percentuale: si va dal 3.1% del Lazio all'1,7% della Basilicata o all'1,9% del Friuli Venezia Giulia.

Considerando il livello classe, gli alunni con disabilità sono presenti, nell'a.s. 2009/2010, in circa il 38% delle classi.

Altra informazione significativa che emerge dalla presente pubblicazione concerne le scelte delle famiglie in ordine all'iscrizione degli alunni con disabilità nella scuola statale o paritaria. Nell'A.S. 2009/2010, quasi il 92% del totale degli alunni con disabilità si iscrive nella scuola statale. Analizzando l'andamento delle iscrizioni degli alunni in questione nella scuola paritaria negli ultimi anni, si può comunque notare che l'aumento delle iscrizioni è stato maggiore in tale tipologia di scuola rispetto a quello avvenuto nella scuola statale (7,1% medio annuo nella scuola paritaria; 4,5% medio annuo in quella statale). Molto probabilmente ciò si deve a quanto disposto dalla Legge 62/2000 che annovera fra i requisiti richiesti alle scuole non statali per ottenere la parità quello di garantire le condizioni necessarie per l'integrazione scolastica.

Sono stati inoltre raccolti i dati disponibili concernenti la permanenza degli alunni in questione nel sistema formativo. In primo luogo si rileva che l'incidenza degli alunni con disabilità nelle classi cresce negli ultimi anni della scuola primaria e nella scuola secondaria di primo grado. Ciò dipende dal fatto che certe difficoltà, divenendo più evidenti con il proseguire della scolarizzazione, richiedono la certificazione e il sostegno scolastico nel corso di studi; ma dipende anche dal fenomeno delle ripetenze degli alunni con disabilità.

In relazione alle tipologie di disabilità, la rilevazione per l'a.s. 2009/2010 ha scorporato la categoria della disabilità psico-fisica distinguendola in disabilità intellettiva e disabilità motoria. Ha inoltre aggiunto la voce "altra disabilità", categoria entro la quale sono stati inseriti gli alunni con problemi psichiatrici precoci, con disturbi specifici di apprendimento – qualora certificati in comorbilità con altri disturbi -, con sindrome da deficit di attenzione e iperattività (ADHD).

A livello nazionale e per tutti gli ordini e gradi di scuola statale, gli alunni con disabilità intellettiva rappresentano il 68% del totale degli alunni con disabilità. Nell'ambito della voce "altra disabilità", è stato segnalato il 21,2% degli alunni con disabilità. Minori le percentuali delle rimanenti tipologie: gli alunni con disabilità motoria rappresentano il 5,8% del totale degli alunni con disabilità, gli alunni con disabilità uditiva il 3,2%; l'1,8% è il dato concernente la percentuale di alunni con disabilità visiva.

In merito ai docenti di sostegno, i dati indicano la progressiva crescita della dotazione organica in questione, coerentemente con l'aumento degli alunni con disabilità. Sul totale dei docenti, l'organico di sostegno è passato dal 7,2% dell'A.S. 1998/1999 all'11,2% dell'A.S. 2009/2010. Dall'A.S. 2000/2001 all'A.S. 2009/2010, la dotazione organica per il sostegno è pertanto cresciuta del 35,9%.

Il rapporto tra alunni con disabilità e docenti di sostegno, nell'A.S. 2009/2010, si è attestato sulla media nazionale di due alunni con disabilità per un docente di sostegno.

L'ultimo capitolo riporta alcuni dati concernenti l'integrazione scolastica in alcuni fra i principali sistemi scolastici europei.

In appendice è possibile consultare le informazioni di dettaglio.

1. ALUNNI CON DISABILITÀ NELLA SCUOLA STATALE E NON STATALE

Nell'A.S. 2009/2010 gli alunni con disabilità presenti nella scuola statale del sistema nazionale di istruzione sono 184.245, pari al 2,4% della popolazione scolastica complessiva costituita da 7.716.283 alunni (Tav. 1).

Tav. 1 Alunni con disabilità nella scuola statale e non statale: un quadro di sintesi - A.S. 2009/2010					
	Totale ordini di scuola	<i>Scuola dell'infanzia</i>	<i>Scuola primaria</i>	<i>Scuola sec. I grado</i>	<i>Scuola sec. II grado</i>
Totale scuole					
Alunni con disabilità	200.462	20.151	73.964	59.345	47.002
Alunni totali	8.961.401	1.680.987	2.821.913	1.777.834	2.680.667
<i>alunni senza disabilità / alunni con disabilità</i>	44	82	37	29	56
<i>% alunni con disabilità / totale alunni</i>	2,2	1,2	2,6	3,3	1,8
Scuole statali					
Alunni con disabilità	184.245	14.074	69.021	56.106	45.044
Alunni totali	7.716.283	993.226	2.569.375	1.668.969	2.484.713
<i>alunni senza disabilità / alunni con disabilità</i>	41	70	36	29	54
<i>% alunni con disabilità / totale alunni</i>	2,4	1,4	2,7	3,4	1,8
Scuole non statali					
Alunni con disabilità	16.217	6.077	4.943	3.239	1.958
Alunni totali	1.245.118	687.761	252.538	108.865	195.954
<i>alunni senza disabilità / alunni con disabilità</i>	76	112	50	33	99
<i>% alunni con disabilità / totale alunni</i>	1,3	0,9	2,0	3,0	1,0
<i>di cui: Scuole paritarie</i>					
Alunni con disabilità	11.150	5.653	2.862	1.313	1.322
Alunni totali	1.074.205	654.699	193.222	73.310	152.974
<i>alunni senza disabilità / alunni con disabilità</i>	95	115	67	55	115
<i>% alunni con disabilità / totale alunni</i>	1,0	0,9	1,5	1,8	0,9
Incidenza alunni con disabilità per gestione scuola					
<i>% alunni con disabilità scuole statali / scuole totali</i>	91,9	69,8	93,3	94,5	95,8
<i>% alunni con disabilità scuole non statali / sc. totali</i>	8,1	30,2	6,7	5,5	4,2
<i>% alunni con disabilità scuole paritarie / sc. non statali</i>	68,8	93,0	57,9	40,5	67,5

Fonte: MIUR - D.G. per gli Studi, la Statistica e i Sistemi Informativi - Servizio Statistico

Gli alunni con disabilità presenti nella scuola non statale di ogni ordine e grado sono pari a 16.217, di cui 11.150 nella sola scuola paritaria. Pertanto, nell'intero sistema formativo, per l'A.S. 2009/2010, gli alunni con disabilità sono 200.462, rappresentando il 2,2% della popolazione scolastica frequentante la scuola statale e non statale.

Nella scuola statale vi sono dunque 41 alunni senza disabilità per ogni alunno con disabilità. Il Graf. 1 presenta lo scostamento regionale, nella scuola statale di ogni ordine e grado, rispetto a tale media nazionale.

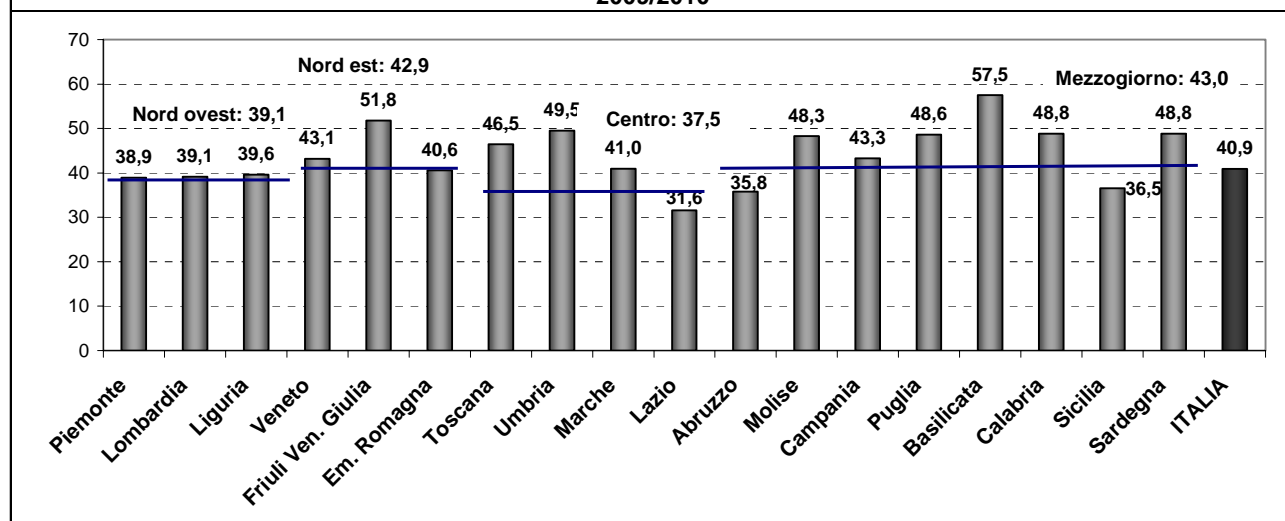
La Tav. 1 indica inoltre che la scelta delle famiglie di alunni con disabilità è ancora fortemente orientata verso la scuola statale. Su cento alunni, infatti, quasi 92 si iscrivono in tale tipo di scuola, i rimanenti 8 alla scuola non statale. I genitori di alunni con disabilità iscrivono, dunque, i propri figli in via maggioritaria alla scuola statale. Tuttavia, come illustrato nel capitolo 7, negli ultimi anni si è verificato un importante incremento nell'andamento delle iscrizioni di alunni con disabilità nella scuola paritaria.

Gli alunni con disabilità sono variamente distribuiti nelle differenti zone del Paese (Nord-Ovest, Nord-Est, Centro, Mezzogiorno). La loro incidenza percentuale oscilla fra il 2,3% e il 2,6% (Tav. 2). L'andamento delle certificazioni per l'A.S. in questione rappresenta, nella scuola statale, maggiori discrepanze se il dato è osservato a livello regionale: si va dal 3,1% del Lazio all'1,9% del Friuli Venezia Giulia o all'1,7% della Basilicata.

Tav. 2 Alunni totali e con disabilità nella scuola statale per regione - A.S. 2009/2010									
Ripartizione territoriale	Alunni totali			Alunni con disabilità			Alunni con disabilità / alunni totali (%)		
	Maschi e femmine	Femmine	Totale stranieri	Maschi e femmine	Femmine	Totale stranieri	MF	F	Totale stranieri
ITALIA	7.716.283	3.742.330	604.737	184.245	62.467	15.549	2,4	1,7	2,6
Nord ovest	1.788.806	869.889	224.542	44.592	15.318	6.174	2,5	1,8	2,7
Piemonte	514.303	251.059	60.114	12.894	4.365	1.533	2,5	1,7	2,6
Valle d'Aosta	-	-	-	-	-	-	-	-	-
Lombardia	1.107.149	537.976	146.291	27.576	9.538	4.123	2,5	1,8	2,8
Liguria	167.354	80.854	18.137	4.122	1.415	518	2,5	1,8	2,9
Nord est	1.217.706	590.943	159.278	27.756	9.539	4.469	2,3	1,6	2,8
Trentino-Alto Adige	-	-	-	-	-	-	-	-	-
Veneto	579.795	282.227	71.419	13.135	4.567	2.251	2,3	1,6	3,2
Friuli-Venezia Giulia	140.949	68.256	15.453	2.670	915	320	1,9	1,3	2,1
Emilia-Romagna	496.962	240.460	72.406	11.951	4.057	1.898	2,4	1,7	2,6
Centro	1.481.303	716.139	150.883	38.455	12.745	3.663	2,6	1,8	2,4
Toscana	447.816	216.016	50.992	9.436	3.280	1.055	2,1	1,5	2,1
Umbria	114.896	55.430	15.296	2.275	751	316	2,0	1,4	2,1
Marche	214.087	103.322	25.205	5.103	1.715	690	2,4	1,7	2,7
Lazio	704.504	341.371	59.390	21.641	6.999	1.602	3,1	2,1	2,7
Mezzogiorno	3.228.468	1.565.359	70.034	73.442	24.865	1.243	2,3	1,6	1,8
Abruzzo	179.583	86.733	11.080	4.884	1.609	303	2,7	1,9	2,7
Molise	44.896	21.727	1.258	911	295	14	2,0	1,4	1,1
Campania	950.921	461.917	14.410	21.482	7.190	192	2,3	1,6	1,3
Puglia	647.994	314.975	11.964	13.060	4.487	201	2,0	1,4	1,7
Basilicata	89.944	43.285	1.678	1.537	534	37	1,7	1,2	2,2
Calabria	309.436	149.651	9.022	6.212	2.123	113	2,0	1,4	1,3
Sicilia	788.166	382.003	16.972	20.990	7.109	342	2,7	1,9	2,0
Sardegna	217.528	105.068	3.650	4.366	1.518	41	2,0	1,4	1,1

Fonte: MIUR - D.G. per gli Studi, la Statistica e i Sistemi Informativi - Servizio Statistico

Graf. 1 Numero medio di alunni senza disabilità ogni alunno con disabilità nella scuola statale per regione - A.S. 2009/2010



Fonte: MIUR - D.G. per gli Studi, la Statistica e i Sistemi Informativi - Servizio Statistico

Relativamente ai diversi ordini di scuola, si nota una preponderante presenza di alunni con disabilità nella scuola primaria e secondaria di I grado, rispettivamente con una quota di alunni con disabilità pari al 2,7% e al 3,4% sul totale degli alunni (Tav. 3).

Quanto alla scuola statale, in merito alla scelta degli indirizzi di scuola secondaria di II grado, la Tav. 3 bis indica la netta preferenza dell'istituto professionale. Infatti, gli alunni con disabilità che vi si iscrivono rappresentano il 58,1% del totale, cioè 26190 su 45.044; di questi, il 75% sono

maschi e il restante 35% sono femmine. Il dato appare interessante soprattutto se si considera che gli studenti senza disabilità che si iscrivono all'istituto professionale rappresentano circa il 21% del totale di quelli delle scuole superiori. Inoltre, sono quasi 10.000 gli studenti con disabilità iscritti negli istituti tecnici e 2059 quelli iscritti nei Licei classici e scientifici.

Tav. 3 Alunni totali e con disabilità nella scuola statale per ordine di scuola e ripartizione territoriale A.S. 2009/2010									
SCUOLA DELL'INFANZIA									
Ripartizione territoriale	Alunni totali			Alunni con disabilità			Alunni con disabilità / alunni totali (%)		
	<i>Maschi e femmine</i>	<i>Femmine</i>	<i>Totale stranieri</i>	<i>Maschi e femmine</i>	<i>Femmine</i>	<i>Totale stranieri</i>	<i>Maschi e femmine</i>	<i>Femmine</i>	<i>Totale stranieri</i>
ITALIA	993.226	477.411	87.779	14.074	4.635	1.485	1,4	1,0	1,7
Nord-ovest	208.214	99.881	32.702	3.051	1.016	539	1,5	1,0	1,6
Nord-est	114.462	54.941	20.359	1.750	579	365	1,5	1,1	1,8
Centro	207.437	99.275	24.070	3.217	1.006	439	1,6	1,0	1,8
Mezzogiorno	463.113	223.314	10.648	6.056	2.034	142	1,3	0,9	1,3
SCUOLA PRIMARIA									
Ripartizione territoriale	Alunni totali			Alunni con disabilità			Alunni con disabilità / alunni totali (%)		
	<i>Maschi e femmine</i>	<i>Femmine</i>	<i>Totale stranieri</i>	<i>Maschi e femmine</i>	<i>Femmine</i>	<i>Totale stranieri</i>	<i>Maschi e femmine</i>	<i>Femmine</i>	<i>Totale stranieri</i>
ITALIA	2.569.375	1.243.279	234.239	69.021	21.948	7.165	2,7	1,8	3,1
Nord-ovest	645.973	312.618	89.697	18.183	5.897	2.971	2,8	1,9	3,3
Nord-est	443.057	214.561	63.336	11.043	3.551	2.094	2,5	1,7	3,3
Centro	480.175	231.493	54.736	14.339	4.445	1.580	3,0	1,9	2,9
Mezzogiorno	1.000.170	484.607	26.470	25.456	8.055	520	2,5	1,7	2,0
SCUOLA SECONDARIA DI I GRADO									
Ripartizione territoriale	Alunni totali			Alunni con disabilità			Alunni con disabilità / alunni totali (%)		
	<i>Maschi e femmine</i>	<i>Femmine</i>	<i>Totale stranieri</i>	<i>Maschi e femmine</i>	<i>Femmine</i>	<i>Totale stranieri</i>	<i>Maschi e femmine</i>	<i>Femmine</i>	<i>Totale stranieri</i>
ITALIA	1.668.969	799.686	145.046	56.106	19.523	4.994	3,4	2,4	3,4
Nord-ovest	395.095	188.974	53.839	14.833	5.219	2.069	3,8	2,8	3,8
Nord-est	270.293	129.458	38.570	8.578	2.987	1.487	3,2	2,3	3,9
Centro	311.523	149.149	35.482	11.095	3.821	1.070	3,6	2,6	3,0
Mezzogiorno	692.058	332.105	17.155	21.600	7.496	368	3,1	2,3	2,1
SCUOLA SECONDARIA DI II GRADO									
Ripartizione territoriale	Alunni totali			Alunni con disabilità			Alunni con disabilità / alunni totali (%)		
	<i>Maschi e femmine</i>	<i>Femmine</i>	<i>Totale stranieri</i>	<i>Maschi e femmine</i>	<i>Femmine</i>	<i>Totale stranieri</i>	<i>Maschi e femmine</i>	<i>Femmine</i>	<i>Totale stranieri</i>
ITALIA	2.484.713	1.221.954	137.673	45.044	16.361	1.905	1,8	1,3	1,4
Nord-ovest	539.524	268.416	48.304	8.525	3.186	595	1,6	1,2	1,2
Nord-est	389.894	191.983	37.013	6.385	2.422	523	1,6	1,3	1,4
Centro	482.168	236.222	36.595	9.804	3.473	574	2,0	1,5	1,6
Mezzogiorno	1.073.127	525.333	15.761	20.330	7.280	213	1,9	1,4	1,4

Fonte: MIUR - D.G. per gli Studi, la Statistica e i Sistemi Informativi - Servizio Statistico

Tav. 3 bis Alunni totali e con disabilità nella scuola statale secondaria di II grado per indirizzo - A.S. 2009/2010								
Indirizzo	Alunni totali		Alunni con disabilità		Alunni totali (composizione %)		Alunni con disabilità (composizione %)	
	<i>Maschi e femmine</i>	<i>Femmine</i>	<i>Maschi e femmine</i>	<i>Femmine</i>	<i>Maschi e femmine</i>	<i>Femmine</i>	<i>Maschi e femmine</i>	<i>Femmine</i>
Totale	2.484.713	1.221.954	45.044	16.361	100,0	100,0	100,0	100,0
Licei	1.028.984	640.663	5.245	2.783	41,4	52,4	11,6	17,0
<i>Liceo classico</i>	265.602	185.566	877	456	10,7	15,2	1,9	2,8
<i>Liceo scientifico</i>	570.704	291.510	1.632	662	23,0	23,9	3,6	4,0
<i>Ex - magistrale</i>	192.678	163.587	2.736	1.665	7,8	13,4	6,1	10,2
Istituti tecnici	833.686	290.847	9.993	2.678	33,6	23,8	22,2	16,4
Istituti professionali	532.358	231.546	26.190	9.264	21,4	18,9	58,1	56,6
Istruzione artistica	89.685	58.898	3.616	1.636	3,6	4,8	8,0	10,0
<i>Liceo artistico</i>	40.276	27.061	940	394	1,6	2,2	2,1	2,4
<i>Istituto d'arte</i>	49.409	31.837	2.676	1.242	2,0	2,6	5,9	7,6

Fonte: MIUR - D.G. per gli Studi, la Statistica e i Sistemi Informativi - Servizio Statistico

1.1 Incidenza degli alunni con disabilità nei comuni con più e con meno di 60 mila abitanti nella scuola statale e non statale

L'indagine ha cercato di conoscere se la consistenza demografica dei comuni italiani incide sugli elementi quantitativi del processo di integrazione. Sono pertanto stati individuati comuni con popolazione residente maggiore di 60 mila abitanti e comuni con popolazione residente minore di 60 mila abitanti, al fine di analizzare l'eventuale variazione nella distribuzione degli alunni con disabilità. La Tav. 4 mostra che, a livello nazionale, il rapporto degli alunni con disabilità sul totale degli alunni, sia se si considerano le sole scuole statali (2,4%) sia se si considerano tutte le scuole (2,2%), non varia al crescere della dimensione dei comuni. Tuttavia, se analizziamo nel dettaglio i vari ordini di scuola, si può osservare una maggiore incidenza degli alunni e studenti con disabilità nei comuni con popolazione residente superiore ai 60 mila abitanti nella scuola primaria e secondaria di I grado. Per quanto concerne, invece, gli istituti secondari di II grado notiamo una più alta percentuale degli studenti in questione nei comuni con meno di 60 mila abitanti, probabilmente a causa di una minore diffusione di tale tipologia di scuole sul territorio.

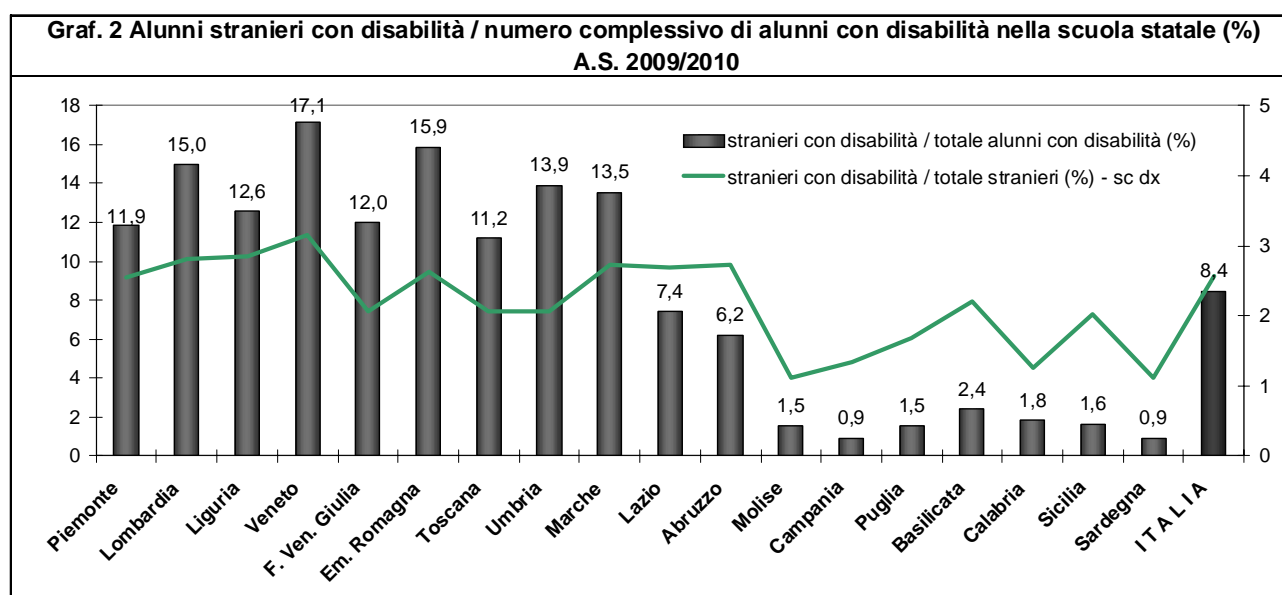
Tav. 4 Alunni totali e con disabilità: confronto tra comuni con popolazione residente superiore a 60.000 abitanti e comuni con popolazione residente fino a 60.000 abitanti - A.S. 2009/2010							
TOTALE ORDINI SCUOLA							
Scuole statali				Tutte le scuole			
	Comuni con pop residente > 60.000 abitanti	Comuni con pop residente <= 60.000 abitanti	Totale		Comuni con pop residente > 60.000 abitanti	Comuni con pop residente <= 60.000 abitanti	Totale
Alunni con disabilità	61.896	122.349	184.245	Alunni con disabilità	69.271	131.191	200.462
Totale alunni	2.548.231	5.168.052	7.716.283	Totale alunni	3.092.111	5.869.290	8.961.401
% disabili / totale alunni	2,4	2,4	2,4	% disabili / totale alunni	2,2	2,2	2,2
SCUOLA DELL'INFANZIA							
Scuole statali				Tutte le scuole			
	Comuni con pop residente > 60.000 abitanti	Comuni con pop residente <= 60.000 abitanti	Totale		Comuni con pop residente > 60.000 abitanti	Comuni con pop residente <= 60.000 abitanti	Totale
Alunni con disabilità	3.502	10.572	14.074	Alunni con disabilità	6.774	13.377	20.151
Totale alunni	220.594	772.632	993.226	Totale alunni	490.797	1.190.190	1.680.987
% disabili / totale alunni	1,6	1,4	1,4	% disabili / totale alunni	1,4	1,1	1,2
SCUOLA PRIMARIA							
Scuole statali				Tutte le scuole			
	Comuni con pop residente > 60.000 abitanti	Comuni con pop residente <= 60.000 abitanti	Totale		Comuni con pop residente > 60.000 abitanti	Comuni con pop residente <= 60.000 abitanti	Totale
Alunni con disabilità	22.463	46.558	69.021	Alunni con disabilità	24.514	49.450	73.964
Totale alunni	730.366	1.839.009	2.569.375	Totale alunni	852.471	1.969.442	2.821.913
% disabili / totale alunni	3,1	2,5	2,7	% disabili / totale alunni	2,9	2,5	2,6
SCUOLA SEC. I GRADO							
Scuole statali				Tutte le scuole			
	Comuni con pop residente > 60.000 abitanti	Comuni con pop residente <= 60.000 abitanti	Totale		Comuni con pop residente > 60.000 abitanti	Comuni con pop residente <= 60.000 abitanti	Totale
Alunni con disabilità	17.622	38.484	56.106	Alunni con disabilità	18.736	40.609	59.345
Totale alunni	496.365	1.172.604	1.668.969	Totale alunni	545.202	1.232.632	1.777.834
% disabili / totale alunni	3,6	3,3	3,4	% disabili / totale alunni	3,4	3,3	3,3
SCUOLA SEC. II GRADO							
Scuole statali				Tutte le scuole			
	Comuni con pop residente > 60.000 abitanti	Comuni con pop residente <= 60.000 abitanti	Totale		Comuni con pop residente > 60.000 abitanti	Comuni con pop residente <= 60.000 abitanti	Totale
Alunni con disabilità	18.309	26.735	45.044	Alunni con disabilità	19.247	27.755	47.002
Totale alunni	1.100.906	1.383.807	2.484.713	Totale alunni	1.203.641	1.477.026	2.680.667
% disabili / totale alunni	1,7	1,9	1,8	% disabili / totale alunni	1,6	1,9	1,8

Fonte: MIUR - D.G. per gli Studi, la Statistica e i Sistemi Informativi - Servizio Statistico

2. ALUNNI STRANIERI CON DISABILITÀ

A livello nazionale, nella scuola statale, l'incidenza percentuale degli alunni stranieri con disabilità sul totale degli alunni con disabilità è pari all'8,4%; sul totale degli alunni stranieri, quelli con disabilità sono pari al 2,6% (Tav. 2 e Graf.2).

La distribuzione è tuttavia difforme. In Veneto, su 13.135 alunni con disabilità, gli alunni stranieri sono 2.251 (17,1%), in Emilia Romagna gli stranieri rappresentano il 15,9% del totale degli alunni con disabilità ed in Lombardia, su 27.576 alunni con disabilità, 4.123 (ossia il 15%) sono stranieri. Assai minore è l'incidenza degli stessi nel Mezzogiorno: su 73.442 alunni con disabilità solo 1.243 sono stranieri (1,7%). Pare, inoltre, utile notare che a fronte di un totale di 15.549 alunni stranieri con disabilità, nel solo Nord Italia (Nord-Ovest e Nord-Est) ve ne sono nel complesso 10.643, pari a quasi il 70% del totale degli alunni in questione. In particolare, oltre il 40% degli studenti stranieri con disabilità sono in Lombardia (26,5%) e in Veneto (14,5%); risiedono nelle regioni meridionali solamente l'8% degli alunni stranieri con disabilità. Tali discrepanze sono naturalmente dovute alla diversa distribuzione degli alunni in questione derivante dall'andamento dei flussi migratori.



Fonte: MIUR - D.G. per gli Studi, la Statistica e i Sistemi Informativi - Servizio Statistico

Prendendo in considerazione la distribuzione degli alunni stranieri con disabilità nei diversi ordini di scuola, si nota come nella scuola primaria e nella scuola secondaria di I grado vi sia una loro presenza più rilevante, pari rispettivamente al 3,1% e al 3,4% (Tav. 3).

3. ANDAMENTO DEGLI ALUNNI CON DISABILITÀ NELLA SCUOLA STATALE: A.S. 2000/2001 – A.S. 2009/2010

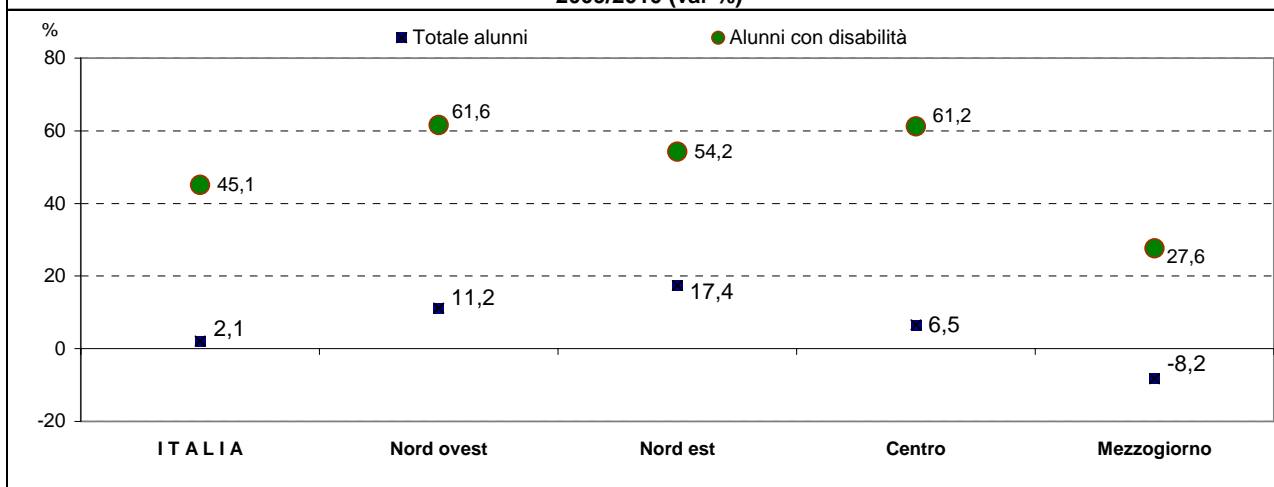
La Tav. 5 mostra la variazione nella distribuzione regionale del numero complessivo degli alunni, con e senza disabilità, nella scuola statale dall'A.S. 2000/2001 all'A.S. 2009/2010. Negli anni considerati si segnala un incremento netto del 45% degli alunni con disabilità; mentre l'aumento del numero complessivo degli alunni frequentanti, con e senza disabilità, è stato del 2,1%.

Tav. 5 Alunni totali e con disabilità nella scuola statale per ripartizione territoriale - AA.SS. 2000/2001 e 2009/2010										
Ripartizione territoriale	2000-2001					2009-2010				
	Totale alunni	Alunni con disabilità				Totale alunni	Alunni con disabilità			
		Totale	Psicofis.	Visiva	Uditiva		Totale	Psicofis.	Visiva	Uditiva
ITALIA	7.554.454	126.994	118.676	3.029	5.289	7.716.283	184.245	175.068	3.345	5.832
Nord ovest	1.608.944	27.597	26.056	585	956	1.788.806	44.592	42.932	634	1.026
Piemonte	468.076	8.182	7.701	181	300	514.303	12.894	12.362	190	342
Valle d'Aosta	-	-	-	-	-	-	-	-	-	-
Lombardia	987.095	16.330	15.452	331	547	1.107.149	27.576	26.631	370	575
Liguria	153.773	3.085	2.903	73	109	167.354	4.122	3.939	74	109
Nord est	1.036.922	17.998	16.955	358	685	1.217.706	27.756	26.427	435	894
Trentino-Alto Adige	-	-	-	-	-	-	-	-	-	-
Veneto	508.189	8.667	8.128	157	382	579.795	13.135	12.516	195	424
Friuli-Venezia Giulia	125.621	2.146	2.000	76	70	140.949	2.670	2.527	59	84
Emilia-Romagna	403.112	7.185	6.827	125	233	496.962	11.951	11.384	181	386
Centro	1.390.409	23.850	22.175	611	1.064	1.481.303	38.455	36.242	833	1.380
Toscana	397.588	5.739	5.304	168	267	447.816	9.436	8.988	168	280
Umbria	106.938	1.438	1.343	35	60	114.896	2.275	2.114	78	83
Marche	197.290	2.705	2.527	62	116	214.087	5.103	4.820	113	170
Lazio	688.593	13.968	13.001	346	621	704.504	21.641	20.320	474	847
Mezzogiorno	3.518.179	57.549	53.490	1.475	2.584	3.228.468	73.442	69.467	1.443	2.532
Abruzzo	190.470	3.552	3.369	60	123	179.583	4.884	4.670	85	129
Molise	50.285	626	587	8	31	44.896	911	864	21	26
Campania	1.026.674	16.780	15.694	525	561	950.921	21.482	20.505	455	522
Puglia	686.962	10.524	9.841	237	446	647.994	13.060	12.291	278	491
Basilicata	103.937	1.378	1.280	23	75	89.944	1.537	1.439	27	71
Calabria	359.051	5.630	5.182	170	278	309.436	6.212	5.774	140	298
Sicilia	845.587	14.874	13.581	362	931	788.166	20.990	19.743	363	884
Sardegna	255.213	4.185	3.956	90	139	217.528	4.366	4.181	74	111

Fonte: MIUR - D.G. per gli Studi, la Statistica e i Sistemi Informativi - Servizio Statistico

Conseguentemente, l'incidenza degli alunni con disabilità sul totale degli alunni, è passata dall'1,6% dell' A.S. 2000/2001 al 2,4% dell' A.S. 2009/2010.

Graf. 3 Crescita del numero di alunni con disabilità e del numero complessivo degli alunni tra l'A.S. 2000/2001 e l'A.S. 2009/2010 (var %)



Fonte: MIUR - D.G. per gli Studi, la Statistica e i Sistemi Informativi - Servizio Statistico

L'incremento del numero complessivo di alunni con disabilità, oltre ad essere assai variegato per regione e provincia, interagisce con fenomeni di crescita o decrescita della popolazione scolastica complessiva, pure assai diversificata a livello regionale. Così, per esempio, in Friuli V.G., gli alunni con disabilità crescono del doppio (+ 24%) rispetto al totale degli alunni (+ 12%). In alcune regioni, all'aumento degli alunni con disabilità corrisponde una diminuzione del totale degli alunni. In Sicilia, per esempio, se gli alunni con disabilità, negli anni presi in esame, crescono del 41%, il totale degli alunni diminuisce del 7% (Tav. 5).

4. SEZIONI E CLASSI AVENTI ALUNNI CON DISABILITÀ NELLA SCUOLA STATALE E NON STATALE

Tav. 6 Sezioni o classi con alunni con disabilità per gestione - A.S. 2009/2010					
TOTALE ORDINI SCUOLA					
	Classi con alunni con disabilità	Classi totali	Alunni con disabilità	Totale alunni	Alunni con dis. / classi con alunni con dis.
Scuole statali	140.117	369.985	184.245	7.716.236	1,3
Scuole non statali	12.012	60.275	16.217	1.245.165	1,4
di cui paritarie	8.711	50.861	11.150	1.074.205	1,3
Alcuni Indicatori:					
<i>Rapporto statali / totale</i>	92,1	86,0	91,9	86,1	-
<i>Rapporto non statali / totale</i>	7,9	14,0	8,1	13,9	-
<i>Rapporto paritarie / non statali</i>	72,5	84,4	68,8	86,3	-
SCUOLA DELL'INFANZIA					
	Sezioni con alunni con disabilità	Sezioni totali	Alunni con disabilità	Totale alunni	Alunni con dis. / classi con alunni con dis.
Scuole statali	12.256	42.800	14.074	993.226	1,1
Scuole non statali	5.086	30.311	6.077	687.761	1,2
di cui paritarie	4.812	28.712	5.653	654.699	1,2
Alcuni Indicatori:					
<i>Rapporto statali / totale</i>	70,7	58,5	69,8	59,1	-
<i>Rapporto non statali / totale</i>	29,3	41,5	30,2	40,9	-
<i>Rapporto paritarie / non statali</i>	94,6	94,7	93,0	95,2	-
SCUOLA PRIMARIA					
	Classi con alunni con disabilità	Classi totali	Alunni con disabilità	Totale alunni	Alunni con dis. / classi con alunni con dis.
Scuole statali	53.845	133.023	69.021	2.569.328	1,3
Scuole non statali	3.591	13.296	4.943	252.585	1,4
di cui paritarie	2.082	9.564	2.862	193.222	1,4
Alcuni Indicatori:					
<i>Rapporto statali / totale</i>	93,7	90,9	93,3	91,0	-
<i>Rapporto non statali / totale</i>	6,3	9,1	6,7	9,0	-
<i>Rapporto paritarie / non statali</i>	58,0	71,9	57,9	76,5	-
SCUOLA SECONDARIA DI I GRADO					
	Classi con alunni con disabilità	Classi totali	Alunni con disabilità	Totale alunni	Alunni con dis. / classi con alunni con dis.
Scuole statali	42.888	77.659	56.106	1.668.969	1,3
Scuole non statali	2.018	5.023	3.239	108.865	1,6
di cui paritarie	941	3.272	1.313	73.310	1,4
Alcuni Indicatori:					
<i>Rapporto statali / totale</i>	95,5	93,9	94,5	93,9	-
<i>Rapporto non statali / totale</i>	4,5	6,1	5,5	6,1	-
<i>Rapporto paritarie / non statali</i>	46,6	65,1	40,5	67,3	-
SCUOLA SECONDARIA DI II GRADO					
	Classi con alunni con disabilità	Classi totali	Alunni con disabilità	Totale alunni	Alunni con dis. / classi con alunni con dis.
Scuole statali	31.128	116.503	45.044	2.484.713	1,4
Scuole non statali	1.317	11.645	1.958	195.954	1,5
di cui paritarie	876	9.313	1.322	152.974	1,5
Alcuni Indicatori:					
<i>Rapporto statali / totale</i>	95,9	90,9	95,8	92,7	-
<i>Rapporto non statali / totale</i>	4,1	9,1	4,2	7,3	-
<i>Rapporto paritarie / non statali</i>	66,5	80,0	67,5	78,1	-

Fonte: MIUR - D.G. per gli Studi, la Statistica e i Sistemi Informativi - Servizio Statistico

4.1 Classi con almeno un alunno con disabilità

Nell'A.S. 2009/2010 sono state attivate 369.985 classi, relative alle scuole statali di ogni ordine e grado. Di queste, le classi con almeno un alunno con disabilità sono 140.117, pari al 37,9% del totale delle classi (Tav. 6). Pertanto, nelle scuole statali, gli alunni con disabilità sono in media 1,3.

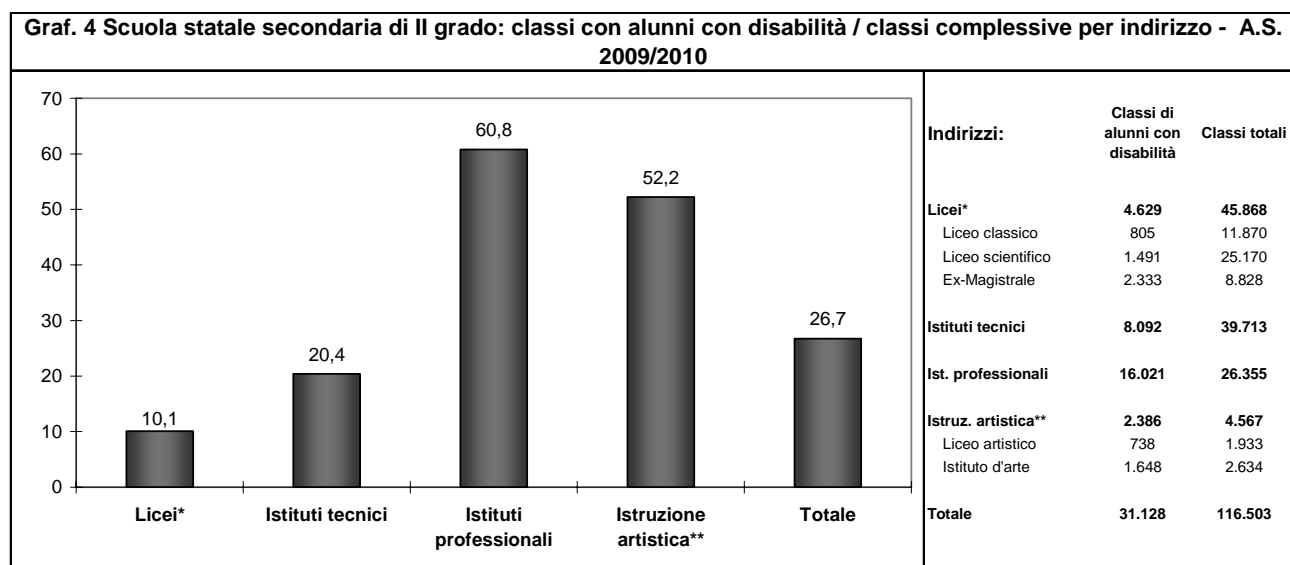
Nella scuola non statale, su 60.275 classi, sono 12.012 le classi frequentate da almeno un alunno con disabilità, per un valore percentuale pari al 19,9% (di cui il 17,1% nella scuola paritaria).

Nel complesso, tuttavia, il 92,1% delle classi con almeno un alunno con disabilità si trova nella scuola statale; tale dato varia a seconda dell'ordine e grado di scuola (70,7% nella scuola dell'infanzia, 93,7% nella scuola primaria, 95,5% nella ex scuola media e 95,9% nella scuola secondaria di II grado).

Analizzando i singoli ordini e gradi di scuole statali e non statali, è possibile osservare alcune differenze. Nella scuola dell'infanzia, sul totale delle sezioni, quelle con almeno un alunno con disabilità sono il 28,6% nella scuola statale e il 16,8% nella scuola non statale; nella scuola primaria, rispettivamente il 40,5% e il 27% (di cui il 21,8% nella scuola paritaria); nella scuola secondaria di I grado, il 55,2% nella scuola statale e il 40,2% nella scuola non statale; nella scuola secondaria di II grado, il 26,7% nella scuola statale e l'11,3% in quella non statale.

Indirizzo	1° classe	2° classe	3° classe	4° classe	5° classe	Totale classi
Totale	7.985	7.046	6.240	5.185	4.672	31.128
Licei	1.151	1.003	927	775	773	4.629
Liceo classico	211	158	157	127	152	805
Liceo scientifico	369	329	294	257	242	1.491
Ex - magistrale	571	516	476	391	379	2.333
Istituti tecnici	2.125	1.833	1.524	1.375	1.235	8.092
Istituti professionali	4.175	3.669	3.284	2.600	2.293	16.021
Istruzione artistica	534	541	505	435	371	2.386
Liceo artistico	173	182	163	145	75	738
Istituto d'arte	361	359	342	290	296	1.648

Fonte: MIUR - D.G. per gli Studi, la Statistica e i Sistemi Informativi - Servizio Statistico



* sono compresi il liceo classico, il liceo scientifico e gli ex-istituti magistrali;

** sono compresi il liceo artistico e l'istituto d'arte.

Fonte: MIUR - D.G. per gli Studi, la Statistica e i Sistemi Informativi - Servizio Statistico

Il Graf.4 e la Tav. 6 bis indicano che gli alunni con disabilità sono collocati principalmente nelle classi degli istituti professionali. A fronte di 31.128 classi con alunni con disabilità nella scuola superiore di II grado, 16.021 sono nell'istituto professionale, mentre circa 8.000 nell'istituto tecnico e 2.296 nel liceo classico e nel liceo scientifico. Pertanto, in termini percentuali, nei licei classico e scientifico l'incidenza delle classi con alunni con disabilità è pari al 12,7%, maggiore nelle altre tipologie di scuola secondaria di II grado (60,8% negli istituti professionali, 62,6% negli istituti d'arte).

4.2 Distribuzione degli alunni con disabilità per anno di corso nella scuola statale

La Tav. 7 indica il numero delle classi aventi alunni con disabilità per anno di corso e per ordine e grado di scuola. Si può notare l'incremento del numero di dette classi nel procedere della scuola primaria fino alla fine della scuola secondaria di I grado. E' minore la presenza di classi con almeno un alunno con disabilità nella scuola secondaria di II grado. Tale incremento sembra poter essere attribuibile tanto alle nuove certificazioni che intervengono nel corso della scuola primaria, quanto al fenomeno delle ripetenze nel percorso formativo (Tav. 7).

Nella scuola primaria, sui cinque anni di corso, la distribuzione degli alunni senza disabilità è piuttosto uniforme: su cento bambini senza disabilità che frequentano la scuola primaria, 20 sono in prima, e circa altrettanti nelle altre classi fino alla quinta.

Tav. 7 Sezioni o classi con alunni con disabilità nella scuola statale - A.S. 2009/2010						
SCUOLA DELL'INFANZIA						
						Totale
Sezioni con alunni con disabilità	-	-	-	-	-	12.256
Totale sezioni	-	-	-	-	-	42.800
<i>% sezioni con alunni con disabilità sul totale sezioni</i>	-	-	-	-	-	28,6
Alunni con disabilità	-	-	-	-	-	14.074
<i>Alunni con disabilità / totale sezioni</i>	-	-	-	-	-	0,33
<i>Alunni con disabilità / sezioni con alunni con disabilità</i>	-	-	-	-	-	1,15
SCUOLA PRIMARIA						
	1° anno	2° anno	3° anno	4° anno	5° anno	Totale*
Classi con alunni con disabilità	8.105	9.753	11.183	12.109	12.695	53.845
Totale classi	27.205	26.083	26.206	26.872	26.657	133.023
<i>% classi con alunni con disabilità sul totale classi</i>	28,9	36,2	41,5	43,7	46,3	40,5
Alunni con disabilità	9.100	11.921	14.612	16.026	17.366	69.025
<i>Alunni con disabilità / totale classi</i>	0,33	0,46	0,56	0,60	0,65	0,52
<i>Alunni con disabilità / classi con alunni con disabilità</i>	1,12	1,22	1,31	1,32	1,37	1,28
SCUOLA SECONDARIA DI I GRADO						
	1° anno	2° anno	3° anno	-	-	Totale
Classi con alunni con disabilità	13.981	14.401	14.506	-	-	42.888
Totale classi	25.762	26.102	25.795	-	-	77.659
<i>% classi con alunni con disabilità sul totale classi</i>	53,4	54,3	55,3	-	-	55,2
Alunni con disabilità	17.667	18.835	19.604	-	-	56.106
<i>Alunni con disabilità / totale classi</i>	0,69	0,72	0,76	-	-	0,72
<i>Alunni con disabilità / classi con alunni con disabilità</i>	1,26	1,31	1,35	-	-	1,31
SCUOLA SECONDARIA DI II GRADO						
	1° anno	2° anno	3° anno	4° anno	5° anno	Totale
Classi con alunni con disabilità	7.985	7.046	6.240	5.185	4.672	31.128
Totale classi	24.631	23.623	23.176	22.510	22.563	116.503
<i>% classi con alunni con disabilità sul totale classi</i>	31,0	28,5	25,5	21,8	19,3	26,7
Alunni con disabilità	11.612	10.189	9.310	7.447	6.486	45.044
<i>Alunni con disabilità / totale classi</i>	0,47	0,43	0,40	0,33	0,29	0,39
<i>Alunni con disabilità / classi con alunni con disabilità</i>	1,45	1,45	1,49	1,44	1,39	1,45

Nota: per la scuola dell'infanzia non è disponibile il dato per anno di corso;

* sono escluse le pluriclassi.

Fonte: MIUR - D.G. per gli Studi, la Statistica e i Sistemi Informativi - Servizio Statistico

Come si anticipava, la scuola secondaria di II grado si caratterizza per la diversificata distribuzione degli alunni con disabilità nei vari indirizzi di scuola. Mantenendo fermo il parametro della classe, sul totale delle classi delle scuole statali secondarie di II grado, nel Liceo classico solo 6,8 classi su 100 hanno almeno un alunno con disabilità; negli istituti professionali, invece, c'è almeno un alunno con disabilità in 60 classi su 100 (Graf. 4).

4.3 Incidenza percentuale per anno di corso

L'incremento citato nel corso della scuola dell'obbligo, si riverbera anche sul tasso di incidenza percentuale degli alunni con disabilità sul totale degli alunni. Se infatti, nella classe I di scuola primaria statale l'incidenza è dell'1,9%, nella classe V è del 3,6%. Così, nella classe I della scuola secondaria di I grado, tale tasso è di 3,2 alunni con disabilità ogni 100 alunni, in classe III il valore è pari a 3,6% (Tav. 8).

Tav. 8 Alunni con disabilità per classe nella scuola italiana: % alunni con disabilità sul totale alunni - A.S. 2009/2010										
SCUOLA PRIMARIA										
Ripartizione territoriale	Scuole statali					Totale scuole				
	1° classe	2° classe	3° classe	4° classe	5° classe	1° classe	2° classe	3° classe	4° classe	5° classe
Nord ovest	1,9	2,6	3,2	3,5	3,8	1,9	2,5	3,0	3,3	3,6
Nord est	1,8	2,3	2,9	3,1	3,3	1,8	2,3	3,0	3,3	3,6
Centro	2,1	2,7	3,1	3,3	3,6	2,0	2,6	3,0	3,2	3,4
Sud	1,7	2,2	2,7	2,8	3,2	1,7	2,2	2,7	2,8	3,1
Isole	2,1	2,8	3,3	3,6	4,2	2,0	2,7	3,2	3,5	4,1
ITALIA	1,9	2,5	3,0	3,2	3,6	1,8	2,4	3,0	3,2	3,5
SCUOLA SECONDARIA DI I GRADO										
Ripartizione territoriale	Scuole statali					Totale scuole				
	1° classe	2° classe	3° classe	-	-	1° classe	2° classe	3° classe	-	-
Nord ovest	3,6	3,8	3,9	-	-	3,3	3,6	3,7	-	-
Nord est	3,0	3,4	3,6	-	-	3,3	3,6	3,7	-	-
Centro	3,3	3,6	4,0	-	-	3,2	3,4	3,7	-	-
Sud	2,8	3,1	3,4	-	-	2,8	3,1	3,5	-	-
Isole	3,3	3,4	4,0	-	-	3,2	3,3	3,8	-	-
ITALIA	3,2	3,4	3,8	-	-	3,1	3,4	3,7	-	-
SCUOLA SECONDARIA DI II GRADO										
	Scuole statali					Totale scuole				
	1° classe	2° classe	3° classe	4° classe	5° classe	1° classe	2° classe	3° classe	4° classe	5° classe
Nord ovest	2,1	2,3	2,1	2,0	1,7	2,0	2,0	1,8	1,7	1,4
Nord est	2,3	2,6	2,5	2,1	1,9	2,2	2,3	2,2	1,9	1,7
Centro	3,0	3,1	2,8	2,6	2,4	2,6	2,6	2,3	2,2	1,9
Sud	2,6	2,9	2,6	2,3	2,5	2,3	2,5	2,2	1,9	2,1
Isole	2,7	2,8	2,9	2,4	2,7	2,6	2,5	2,4	2,1	2,2
ITALIA	2,6	2,8	2,6	2,3	2,3	2,3	2,4	2,2	1,9	1,9

Fonte: MIUR - D.G. per gli Studi, la Statistica e i Sistemi Informativi - Servizio Statistico

5. PERMANENZA NEL SISTEMA DI ISTRUZIONE

I dati precedentemente analizzati indicano un progressivo incremento della percentuale degli alunni con disabilità sul totale degli alunni durante il percorso scolastico fino alla conclusione della scuola secondaria di I grado. Come si anticipava, ciò può essere dovuto al numero di alunni con disabilità che ripetono l'anno scolastico.

Non è possibile, al momento, sulla base delle rilevazioni attuate, individuare l'età anagrafica media degli alunni con disabilità in uscita dalla scuola superiore di I grado. Gli incrementi progressivi sopra evidenziati, nella scuola primaria e nella scuola secondaria di II grado, sembrano però confermare che il sistema formativo scolastico consente percorsi educativi adeguatamente protratti nel tempo, considerati sulla base dei singoli bisogni educativi degli alunni con disabilità.

5.1 Età anagrafica al termine del II ciclo

I dati disponibili consentono di individuare l'età anagrafica al termine del II ciclo di istruzione. L'età media degli alunni con disabilità che ottengono il diploma è di anni 19,9; tale dato indica che gli studenti con disabilità che concludono il percorso di istruzione secondaria superiore tendono a farlo, in media, sostanzialmente nello stesso tempo degli studenti senza disabilità (19,6 anni) (Tav. 10).

Da questo punto di vista vi sono alcune differenze geografiche: si va dalla media dei 20,7 anni della Liguria, ai 19,7 della Lombardia, ai 21,2 della Campania, ai 19,8 del Piemonte, ai 20,1 del Friuli V.G., fino ai 19,4 dell'Emilia Romagna.

Tav. 10 Età media dei diplomati con disabilità e senza disabilità - A.S. 2009/2010		
<i>Scuole statali senza corsi serali e senza sedi carcerarie</i>		
	Alunni con disabilità	Alunni senza disabilità
ITALIA	19,9	19,6
Piemonte	19,8	19,6
Lombardia	19,7	19,5
Veneto	20,7	19,5
Friuli V.G.	20,1	19,7
Liguria	19,9	19,6
Emilia Romagna	19,4	19,5
Toscana	19,9	19,6
Umbria	19,8	19,4
Marche	19,8	19,6
Lazio	20,3	19,7
Abruzzo	20,3	19,7
Molise	20,1	19,2
Campania	19,6	19,8
Puglia	19,9	19,5
Basilicata	20,3	19,6
Calabria	20,0	19,4
Sicilia	20,1	19,7
Sardegna	20,8	19,8

Fonte: MIUR - D.G. per gli Studi, la Statistica e i Sistemi informativi - Servizio Statistico

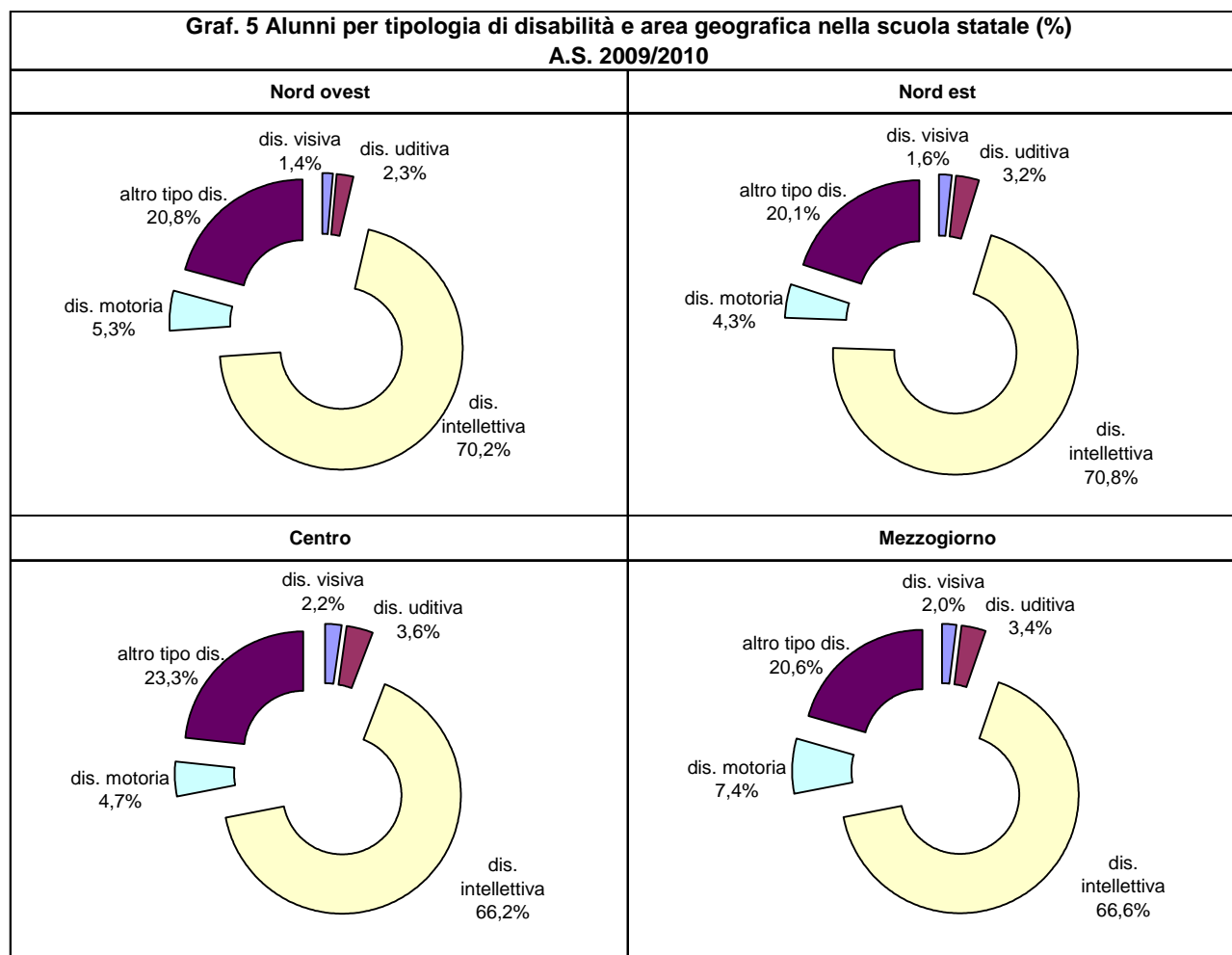
6. TIPOLOGIE DI DISABILITÀ NELLA SCUOLA STATALE

La rilevazione per l'A.S. 2009/2010 ha raccolto informazioni riguardanti il numero degli alunni con disabilità così ripartite: disabilità visiva, disabilità uditiva, disabilità intellettiva, disabilità motoria, altro tipo di disabilità. La Tav. 11 rileva che su 184.245 alunni con disabilità nella scuola statale di ogni ordine e grado, relativamente all'A.S. 2009/2010, l'1,8% è portatore di una disabilità visiva, il 3,2% di una disabilità uditiva, il 5,8% di una disabilità motoria, il 68% di una disabilità intellettiva e il 21,1% rientra nel parametro della "altra disabilità".

E' necessario precisare che le rilevazioni integrative, da cui derivano i dati seguenti, individuano la disabilità principale.

Per l'A.S. 2009-2010, la rilevazione integrativa ha disaggregato la tipologia della disabilità "psicofisica", al fine di individuare con maggiore precisione la consistenza numerica degli alunni i cui bisogni speciali fossero collegati alla disabilità motoria e alla disabilità intellettiva. E' stato poi definito un ulteriore parametro, indicato con l'espressione "altra disabilità", riguardante gli alunni con tipologie di disabilità collegate a disturbi psichiatrici precoci, ai disturbi specifici di apprendimento in comorbilità con altri disturbi, al deficit di attenzione e all'iperattività.

I dati concernenti le tipologie di disabilità sono indicati nella Tav. 11 e nel Graf. 5.



Fonte: MIUR - D.G. per gli Studi, la Statistica e i Sistemi Informativi - Servizio Statistico

6.1 Gli alunni con disabilità intellettiva

Osservando la distribuzione delle varie disabilità negli ordini e gradi di scuola si noteranno alcune significative differenze, in particolare per quanto concerne gli alunni con disabilità intellettiva e gli alunni facenti parte delle “altre disabilità”. I primi, che rappresentano in ogni ordine e grado la maggioranza, raggiungono nella scuola primaria e nella scuola secondaria di I grado rispettivamente il 70,4% e il 75,3% del totale, mentre nella scuola dell’infanzia e soprattutto nella scuola secondaria di II grado si attestano su percentuali inferiori. Nella scuola secondaria di II grado rappresentano la tipologia con un maggior numero di studenti in tutti i percorsi (Tav. 12).

6.2 Gli alunni con disabilità motoria

Il dato relativo alla disabilità motoria rileva che a fronte di un 10,2% di alunni con tale disabilità nella scuola dell’infanzia, gli altri ordini e gradi di scuola si attestano su un’incidenza media del 6,7%. Ciò può essere determinato dal fatto che alcune disabilità presentino un aspetto motorio maggiormente rilevato nella scuola dell’infanzia, come per esempio può essere il caso di bambini con alcuni impacci motori ben evidenti nella fascia di età della scuola dell’infanzia che poi possono concretizzarsi in ritardi mentali. Gli alunni con disabilità motoria preferiscono, nel passaggio fra primo e secondo ciclo, i Licei agli altri indirizzi di scuola secondaria superiore.

6.3 Gli alunni con disabilità visiva ed uditiva

Relativamente agli alunni con disabilità visiva, nell’A.S. 2009/2010 l’incidenza sul totale degli alunni con disabilità è pari a 1,8%, mentre gli alunni con disabilità uditiva rappresentano il 3,2% del totale degli alunni con disabilità. Dall’A.S. 2000/2001 all’A.S. 2009/2010, l’incremento degli alunni con disabilità visiva e uditiva è stato poco superiore al 10%.

6.4 Gli alunni con “altre disabilità”

L’incidenza delle “altre disabilità” rileva una discrepanza fra I e II ciclo. Se nel I ciclo rientrano nell’ambito delle altre disabilità mediamente 18 alunni su cento, nel II ciclo ve ne sono più di 30. L’emergere di tali disabilità sembra, fra l’altro, potersi collegare con i crescenti impegni cognitivi.

6.5 La scelta degli indirizzi di scuola superiore e le tipologie di disabilità

La distribuzione degli alunni sulla base della tipologia di disabilità nei vari indirizzi della scuola secondaria di II grado evidenzia la relazione fra la scelta dell’indirizzo e la tipologia della disabilità. Nei Licei classico e scientifico gli alunni con disabilità intellettiva sono di poco superiori al 40%, mentre raggiungono quasi il 60% negli istituti professionali. Uniforme la distribuzione delle altre disabilità; si evidenzia invece la preferenza dei disabili visivi per il Liceo classico, scientifico e psicopedagogico. Gli alunni con disabilità uditiva sono uniformemente distribuiti; registrano un’incidenza pari al 60% nell’istruzione artistica.

In merito all’aggregato “altre disabilità” nel II ciclo di istruzione, la loro distribuzione risulta omogenea (circa 30 alunni su 100) in tutti gli indirizzi (Tav.12).

Tav. 11 Alunni totali e con disabilità nella scuola statale per ripartizione geografica - A.S. 2009/2010												
TOTALE ORDINI SCUOLA												
	Alunni totali		Alunni con disabilità							Totale stranieri	Alunni con dis. / alunni totali (%)	
	MF	F	MF	dis. visiva	dis. uditiva	dis. intellettiva	dis. motoria	altro tipo dis.	F		MF	F
ITALIA	7.716.283	3.742.330	184.245	3.345	5.832	125.329	10.763	38.976	62.467	15.549	2,4	1,7
Composizione %			100	1,8	3,2	68,0	5,8	21,2				
Nord ovest	1.788.806	869.889	44.592	634	1.026	31.320	2.357	9.255	15.318	6.174	2,5	1,8
Nord est	1.217.706	590.943	27.756	435	894	19.654	1.185	5.588	9.539	4.469	2,3	1,6
Centro	1.481.303	716.139	38.455	833	1.380	25.474	1.793	8.975	12.745	3.663	2,6	1,8
Mezzogiorno	3.228.468	1.565.359	73.442	1.443	2.532	48.881	5.428	15.158	24.865	1.243	2,3	1,6
SCUOLA DELL'INFANZIA												
	Alunni totali		Alunni con disabilità							Totale stranieri	Alunni con dis. / alunni totali (%)	
	MF	F	MF	dis. visiva	dis. uditiva	dis. intellettiva	dis. motoria	altro tipo dis.	F		MF	F
ITALIA	993.226	477.411	14.074	308	623	9.042	1.430	2.671	4.635	1.485	1,4	1,0
Nord ovest	208.214	99.881	3.051	59	107	1.981	280	624	1.016	539	1,5	1,0
Nord est	114.462	54.941	1.750	40	78	1.218	167	247	579	365	1,5	1,1
Centro	207.437	99.275	3.217	81	179	2.072	275	610	1.006	439	1,6	1,0
Mezzogiorno	463.113	223.314	6.056	128	259	3.771	708	1.190	2.034	142	1,3	0,9
SCUOLA PRIMARIA												
	Alunni totali		Alunni con disabilità							Totale stranieri	Alunni con dis. / alunni totali (%)	
	MF	F	MF	dis. visiva	dis. uditiva	dis. intellettiva	dis. motoria	altro tipo dis.	F		MF	F
ITALIA	2.569.375	1.243.279	69.021	1.178	1.927	48.616	3.898	13.402	21.948	7.165	2,7	1,8
Nord ovest	645.973	312.618	18.183	223	356	12.957	828	3.819	5.897	2.971	2,8	1,9
Nord est	443.057	214.561	11.043	142	328	8.343	469	1.761	3.551	2.094	2,5	1,7
Centro	480.175	231.493	14.339	340	467	9.834	674	3.024	4.445	1.580	3,0	1,9
Mezzogiorno	1.000.170	484.607	25.456	473	776	17.482	1.927	4.798	8.055	520	2,5	1,7
SCUOLA SECONDARIA DI I GRADO												
	Alunni totali		Alunni con disabilità							Totale stranieri	Alunni con dis. / alunni totali (%)	
	MF	F	MF	dis. visiva	dis. uditiva	dis. intellettiva	dis. motoria	altro tipo dis.	F		MF	F
ITALIA	1.668.969	799.686	56.106	756	1.349	42.235	2.437	9.329	19.523	4.994	3,4	2,4
Nord ovest	395.095	188.974	14.833	142	253	11.293	530	2.615	5.219	2.069	3,8	2,8
Nord est	270.293	129.458	8.578	114	194	6.674	275	1.321	2.987	1.487	3,2	2,3
Centro	311.523	149.149	11.095	173	304	8.352	405	1.861	3.821	1.070	3,6	2,6
Mezzogiorno	692.058	332.105	21.600	327	598	15.916	1.227	3.532	7.496	368	3,1	2,3
SCUOLA SECONDARIA DI II GRADO												
	Alunni totali		Alunni con disabilità							Totale stranieri	Alunni con dis. / alunni totali (%)	
	MF	F	MF	dis. visiva	dis. uditiva	dis. intellettiva	dis. motoria	altro tipo dis.	F		MF	F
ITALIA	2.484.713	1.221.954	45.044	1.103	1.933	25.436	2.998	13.574	16.361	1.905	1,8	1,3
Nord ovest	539.524	268.416	8.525	210	310	5.089	719	2.197	3.186	595	1,6	1,2
Nord est	389.894	191.983	6.385	139	294	3.419	274	2.259	2.422	523	1,6	1,3
Centro	482.168	236.222	9.804	239	430	5.216	439	3.480	3.473	574	2,0	1,5
Mezzogiorno	1.073.127	525.333	20.330	515	899	11.712	1.566	5.638	7.280	213	1,9	1,4

Fonte: MIUR - D.G. per gli Studi, la Statistica e i Sistemi Informativi - Servizio Statistico

Tav. 12 Scuola statale secondaria di II grado: alunni totali e con disabilità per indirizzo e ripartizione territoriale - A.S. 2009/2010									
Indirizzo	Alunni totali		Alunni con disabilità					Totale stranieri	Alunni con disab./alunni totali (%)
	Totale		disabilità visiva	disabilità uditiva	disabilità intellettiva	disabilità motoria	altro tipo disabilità		
Totale	2.484.713	45.044	1.103	1.933	25.436	2.998	13.574	1,8	
Licei	1.028.984	5.245	355	235	2.500	629	1.526	0,5	
Liceo classico	265.602	877	83	40	368	118	268	0,3	
Liceo scientifico	570.704	1.632	109	95	706	219	503	0,3	
Ex - magistrale	192.678	2.736	163	100	1.426	292	755	1,4	
Istituti tecnici	833.686	9.993	258	646	5.405	866	2.818	1,2	
Istituti professionali	532.358	26.190	437	811	15.477	1.341	8.124	4,9	
Istruzione artistica	89.685	3.616	53	241	2.054	162	1.106	4,0	
Liceo artistico	40.276	940	10	82	543	44	261	2,3	
Istituto d'arte	49.409	2.676	43	159	1.511	118	845	5,4	

Fonte: MIUR - D.G. per gli Studi, la Statistica e i Sistemi Informativi - Servizio Statistico

7. ALUNNI CON DISABILITÀ NELLA SCUOLA PARITARIA

Le scuole paritarie di ogni ordine e grado accolgono 11.200 alunni con disabilità, che rappresentano circa l'1% del totale degli iscritti in tali scuole (Tav. 13).

Dall'A.S. 2003/2004 all'A.S. 2009/2010, nella scuola paritaria, a fronte di un aumento di circa il 12,4% del totale degli alunni, l'incremento degli alunni con disabilità è stato complessivamente del 55,1%, indicando un nuovo interesse delle famiglie verso questo settore di scuole. Ciò risulta senza dubbio un dato estremamente positivo, anche in ordine alla prospettiva di una equa distribuzione degli alunni con disabilità fra scuola statale e non statale.

La Tav. 14 descrive il dettaglio dell'incremento nei vari ordini e gradi di scuola della scuola paritaria.

In particolare, si possono rilevare queste variazioni: la scuola secondaria di primo grado è quella che ha avuto la maggior crescita percentuale (passando dallo 0,9% all'1,8%), seguita dalla scuola primaria (che è salita dall'1% all'1,5%).

Tav. 13 Alunni totali e con disabilità nella scuola paritaria per regione - A.S. 2009/2010						
Ripartizione territoriale	Alunni totali		Alunni con disabilità		Alunni con disabilità / alunni totali (%)	
	Maschi e femmine	Femmine	Maschi e femmine	Femmine	Maschi e femmine	Femmine
ITALIA	1.074.205	511.640	11.150	3.758	1,0	0,7
Nord-ovest	355.008	170.991	3.848	1.291	1,1	0,8
Piemonte	66.953	32.089	596	172	0,9	0,5
Valle d'Aosta	1.339	637	31	11	2,3	1,7
Lombardia	257.819	123.827	2.938	1.006	1,1	0,8
Liguria	28.897	14.438	283	102	1,0	0,7
Nord-est	241.382	116.241	2.577	884	1,1	0,8
Trentino Alto Adige	17.260	8.464	259	99	1,5	1,2
Prov. autonoma di Bolzano	3.553	1.760	65	29	1,8	1,6
Prov. autonoma di Trento	13.707	6.704	194	70	1,4	1,0
Veneto	124.705	59.999	1.092	355	0,9	0,6
Friuli Venezia Giulia	18.081	8.651	152	53	0,8	0,6
Emilia Romagna	81.336	39.127	1.074	377	1,3	1,0
Centro	176.026	83.906	1.989	633	1,1	0,8
Toscana	42.955	20.741	381	132	0,9	0,6
Umbria	6.837	3.268	45	18	0,7	0,6
Marche	11.230	5.160	108	33	1,0	0,6
Lazio	115.004	54.737	1.455	450	1,3	0,8
Mezzogiorno	301.789	140.502	2.736	950	0,9	0,7
Abruzzo	12.411	5.588	70	22	0,6	0,4
Molise	1.699	792	7	3	0,4	0,3
Campania	131.829	59.940	1.434	463	1,1	0,8
Puglia	41.911	19.440	352	125	0,8	0,6
Basilicata	4.139	1.933	20	6	0,5	0,3
Calabria	20.743	9.943	130	44	0,6	0,4
Sicilia	71.317	34.490	627	258	0,9	0,7
Sardegna	17.740	8.376	96	29	0,5	0,3

Fonte: MIUR - D.G. per gli Studi, la Statistica e i Sistemi Informativi - Servizio Statistico

Nella preferenza degli indirizzi, relativamente ai percorsi di scuola secondaria di II grado, la distribuzione degli alunni con disabilità segue un andamento analogo a quello della scuola statale (Tav. 16).

Tav. 14 Alunni totali e con disabilità nella scuola paritaria - AA.SS. 2003/2004 - 2009/2010								
A.S.	Totale scuole paritarie							
	Alunni totali		Alunni con disabilità		% alunni con disabilità / alunni totali		Alunni totali	Alunni con disabilità
	MF	F	MF	F	MF	F	var % a/a	var % a/a
2003/04	956.121	457.635	7.191	nd	0,8	nd	-	-
2004/05	988.713	470.332	7.535	nd	0,8	nd	3,4	4,8
2005/06	1.009.216	482.763	8.681	3.182	0,9	0,7	2,1	15,2
2006/07	1.030.392	491.049	9.402	nd	0,9	nd	2,1	8,3
2007/08	1.046.026	497.592	9.830	3.559	0,9	0,7	1,5	4,6
2008/09	1.060.332	503.488	10.274	3.576	1,0	0,7	1,4	4,5
2009/10	1.074.205	511.640	11.150	3.758	1,0	0,7	1,3	8,5
Var. % 03/04 - 09/10	12,4	11,8	55,1	nd	-	-	-	-
A.S.	Scuola dell'infanzia		Scuola primaria		Scuola sec. I grado		Scuola sec. II grado	
	Alunni totali	Alunni con disabilità	Alunni totali	Alunni con disabilità	Alunni totali	Alunni con disabilità	Alunni totali	Alunni con disabilità
	MF	MF	MF	MF	MF	MF	MF	MF
2003/04	594.904	4.078	169.621	1.752	63.138	546	128.458	815
2004/05	609.839	4.232	179.803	1.946	64.377	650	134.694	707
2005/06	621.033	4.627	184.968	2.327	65.450	812	137.765	915
2006/07	627.658	5.094	189.463	2.395	66.252	895	147.019	1.018
2007/08	635.215	5.346	191.436	2.515	69.015	969	150.360	1.000
2008/09	641.946	5.413	191.320	2.570	71.379	1.087	155.687	1.204
2009/10	654.699	5.653	193.222	2.862	73.310	1.313	152.974	1.322
Var. % 03/04 - 09/10	10,1	38,6	13,9	63,4	16,1	140,5	19,1	62,2

Fonte: MIUR - D.G. per gli Studi, la Statistica e i Sistemi Informativi - Servizio Statistico

Tav. 15 Alunni totali e con disabilità nella scuola paritaria per ordine di scuola e rip. territoriale A.S. 2009/2010						
SCUOLA DELL'INFANZIA						
Ripartizione territoriale	Alunni totali		Alunni con disabilità		Alunni con disabilità / alunni totali (%)	
	Maschi e femmine	Femmine	Maschi e femmine	Femmine	Maschi e femmine	Femmine
ITALIA	654.699	315.560	5.653	1.798	0,9	0,6
Nord-ovest	215.714	104.388	1.965	615	0,9	0,6
Nord-est	177.967	86.359	1.676	568	0,9	0,7
Centro	100.399	48.588	1.275	383	1,3	0,8
Mezzogiorno	160.619	76.225	737	232	0,5	0,3
SCUOLA PRIMARIA						
Ripartizione territoriale	Alunni totali		Alunni con disabilità		Alunni con disabilità / alunni totali (%)	
	Maschi e femmine	Femmine	Maschi e femmine	Femmine	Maschi e femmine	Femmine
ITALIA	193.222	93.397	2.862	923	1,5	1,0
Nord-ovest	57.720	27.944	802	265	1,4	0,9
Nord-est	27.275	13.213	392	118	1,4	0,9
Centro	39.441	19.482	432	148	1,1	0,8
Mezzogiorno	68.786	32.758	1.236	392	1,8	1,2
SCUOLA SECONDARIA DI I GRADO						
Ripartizione territoriale	Alunni totali		Alunni con disabilità		Alunni con disabilità / alunni totali (%)	
	Maschi e femmine	Femmine	Maschi e femmine	Femmine	Maschi e femmine	Femmine
ITALIA	73.310	34.199	1.313	479	1,8	1,4
Nord-ovest	34.961	16.330	672	250	1,9	1,5
Nord-est	15.742	7.190	300	102	1,9	1,4
Centro	12.931	6.191	176	66	1,4	1,1
Mezzogiorno	9.676	4.488	165	61	1,7	1,4
SCUOLA SECONDARIA DI II GRADO						
Ripartizione territoriale	Alunni totali		Alunni con disabilità		Alunni con disabilità / alunni totali (%)	
	Maschi e femmine	Femmine	Maschi e femmine	Femmine	Maschi e femmine	Femmine
ITALIA	152.974	68.484	1.322	557	0,9	0,8
Nord-ovest	46.613	22.329	409	161	0,9	0,7
Nord-est	20.398	9.479	209	96	1,0	1,0
Centro	23.255	9.645	106	36	0,5	0,4
Mezzogiorno	62.708	27.031	598	264	1,0	1,0

Fonte: MIUR - D.G. per gli Studi, la Statistica e i Sistemi Informativi - Servizio Statistico

Tav.16 Alunni totali e con disabilità nella scuola secondaria di II grado paritaria per indirizzo - A.S. 2009/2010											
Indirizzo	Alunni totali		Alunni con disabilità							Alunni con disabilità / alunni totali (%)	
	Maschi e femmine	Femmine	Maschi e femmine	composizione %					Femmine	Maschi e femmine	Femmine
				dis. visiva	dis. uditiva	dis. intellettiv	dis. motoria	altro tipo dis.			
Totale	152.974	68.484	1.322	6,7	7,0	49,9	8,5	27,8	557	0,9	0,8
Licei	86.307	46.506	487	2,5	3,1	45,8	12,1	36,6	200	0,6	0,4
Liceo classico	16.909	9.552	39	2,6	7,7	30,8	25,6	33,3	12	0,2	0,1
Liceo scientifico	34.434	12.386	97	3,1	4,1	30,9	13,4	48,5	22	0,3	0,2
Liceo linguistico	17.713	13.063	128	3,9	0,8	46,1	11,7	37,5	64	0,7	0,5
Ex - magistrale	17.251	11.505	223	1,3	3,1	54,7	9,4	31,4	102	1,3	0,9
Istituti tecnici	51.766	14.866	268	1,5	19,4	41,4	7,5	30,2	107	0,5	0,7
Istituti professionali	10.179	4.019	342	21,1	2,9	53,5	4,4	18,1	137	3,4	3,4
Istruzione artistica	4.722	3.093	225	0,4	7,1	63,6	8,4	20,4	113	4,8	3,7
Liceo artistico	2.311	1.579	37	0,0	0,0	45,9	5,4	48,6	16	1,6	1,0
Istituto d'arte	2.411	1.514	188	0,5	8,5	67,0	9,0	14,9	97	7,8	6,4

Fonte: MIUR - D.G. per gli Studi, la Statistica e i Sistemi Informativi - Servizio Statistico

8. RAPPORTO TRA ALUNNI CON DISABILITÀ E DOCENTI DI SOSTEGNO

Per l'A.S. 2009/2010, la media nazionale alunni con disabilità/docenti di sostegno si attesta sul valore di due alunni con disabilità per un docente di sostegno. Vi sono lievi scostamenti a livello territoriale: nel Nord Italia vi è un docente di sostegno per 2,1 alunni con disabilità; nel Centro gli alunni con disabilità sono in media 2,2 per ogni docente di sostegno; nel Sud e nelle Isole sono 1,9. (Tav. 17).

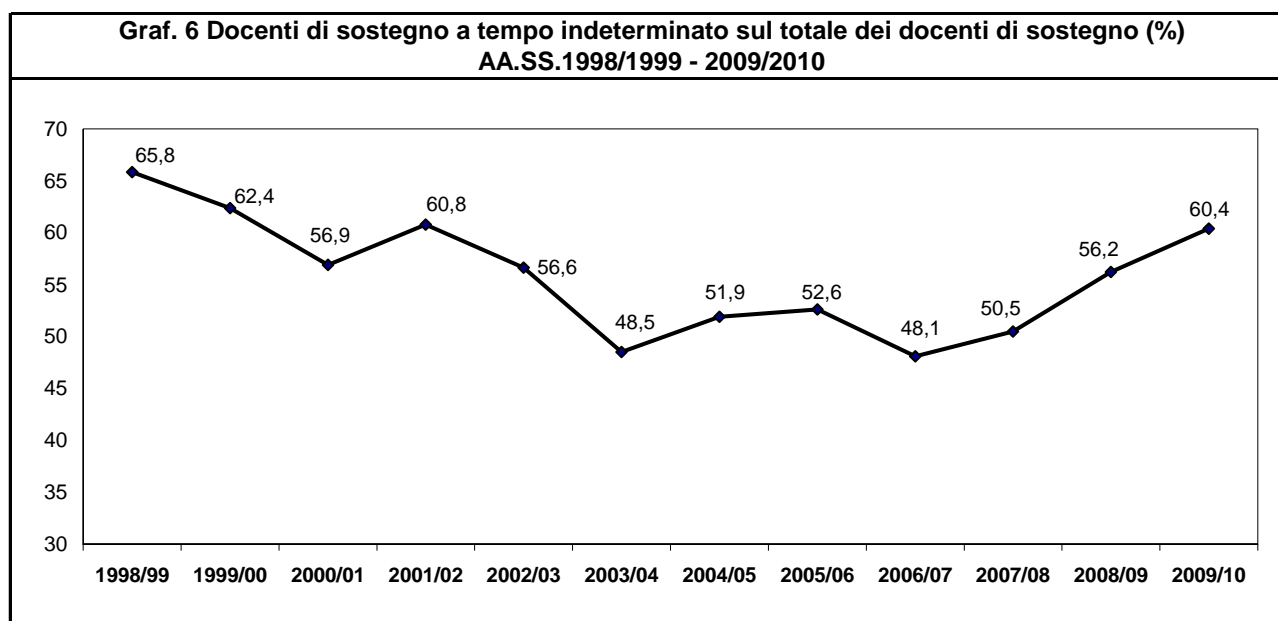
Tav. 17 Rapporto alunni disabili / docenti di sostegno per area geografica: scuole statali - AA.SS.1998/1999 - 2009/2010												
Area geografica	1998/99	1999/00	2000/01	2001/02	2002/03	2003/04	2004/05	2005/06	2006/07	2007/08	2008/09	2009/10
ITALIA	2,0	1,9	1,8	1,7	1,9	1,8	2,0	1,9	1,9	2,0	2,0	2,0
Nord Ovest	2,3	2,1	2,0	1,8	2,1	2,3	2,1	2,1	2,1	2,1	2,1	2,2
Nord Est	2,3	2,2	2,0	1,9	2,2	2,1	2,2	2,1	2,0	2,0	2,0	2,0
Centro	2,1	2,1	1,9	1,9	2,2	1,8	2,3	2,2	2,1	2,2	2,1	2,2
Sud	1,9	1,7	1,6	1,6	1,8	1,6	1,8	1,7	1,8	1,8	1,8	1,9
Isole	1,8	1,7	1,5	1,4	1,6	1,7	1,6	1,6	1,6	1,7	1,8	1,9

Fonte: MIUR - D.G. per gli Studi, la Statistica e i Sistemi Informativi - Sistema Informativo dell'Istruzione – Fascicolo del Personale

8.1 Rapporto tra docenti a tempo indeterminato e a tempo determinato

Il Graf. 6 presenta il rapporto fra i docenti di sostegno a tempo indeterminato e il totale dei docenti di sostegno dall'A.S. 1998/99 all'A.S. 2009/2010.

E' evidente il forte incremento nella stabilizzazione degli insegnanti di sostegno.



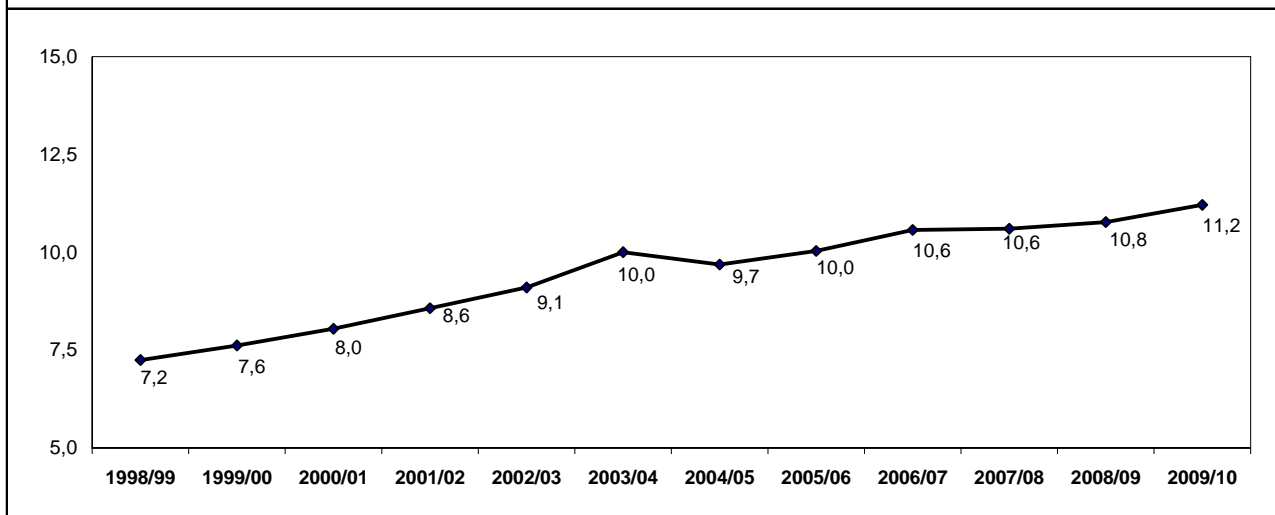
Fonte: MIUR - D.G. per gli Studi, la Statistica e i Sistemi Informativi - Sistema Informativo dell'Istruzione – Fascicolo del Personale

8.2 Andamento della dotazione organica dei docenti per le attività di sostegno

Dall'A.S. 1998/1999 all'A.S. 2009/2010, l'incidenza dei docenti di sostegno sul totale dei docenti è aumentata di 4 punti percentuali (Graf. 7 e Tav. 18). I dati riguardano l'organico di fatto e mostrano l'adeguamento della dotazione organica di sostegno al crescente numero di alunni con disabilità.

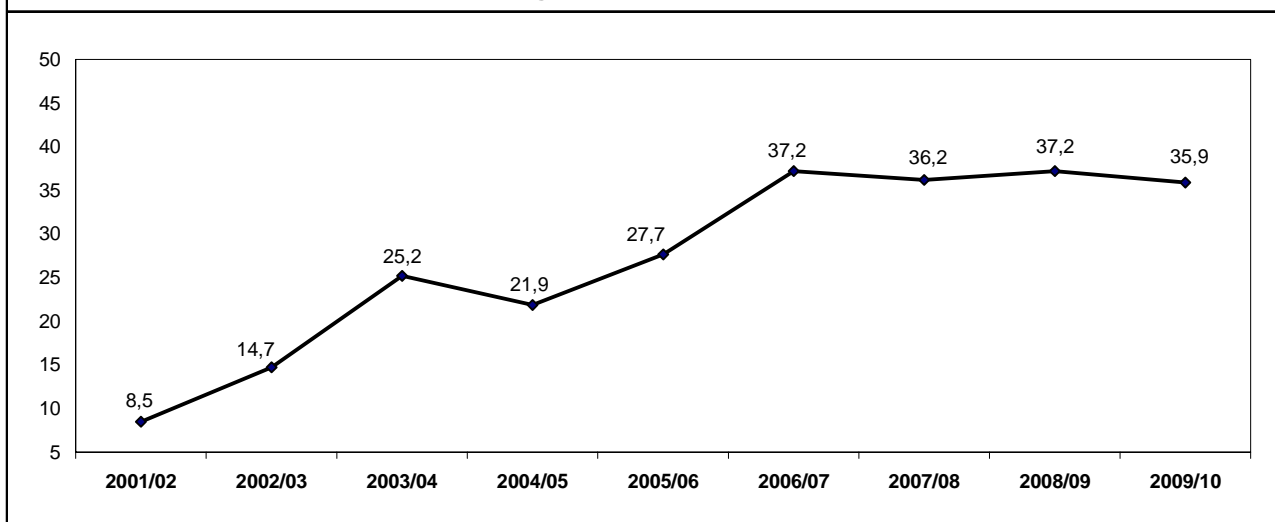
Il Graf. 8 evidenzia invece l'aumento dei docenti di sostegno dall'anno scolastico 2000/2001 al 2009/2010. Si nota che tale incremento è del 44,3%.

Graf. 7 Docenti di sostegno sul totale dei docenti (%) - AA.SS.1998/1999 - 2009/2010



Fonte: MIUR - D.G. per gli Studi, la Statistica e i Sistemi Informativi - Sistema Informativo dell'Istruzione – Fascicolo del Personale

Graf. 8 Docenti di sostegno: variazioni % rispetto all'A.S. 2000/2001



Fonte: MIUR - D.G. per gli Studi, la Statistica e i Sistemi Informativi - Sistema Informativo dell'Istruzione – Fascicolo del Personale

Tav. 18 Rapporto docenti di sostegno e personale docente complessivo per area geog.: scuole statali - AA.SS.1998/1999 - 2009/2010

Area geografica	1998/99	1999/00	2000/01	2001/02	2002/03	2003/04	2004/05	2005/06	2006/07	2007/08	2008/09	2009/10
ITALIA	7,2	7,6	8,0	8,6	9,1	10,0	9,7	10,0	10,6	10,6	10,8	11,2
Nord Ovest	6,2	6,6	7,2	7,7	8,3	8,5	9,0	9,2	9,9	9,9	10,2	10,6
Nord Est	6,1	6,4	7,1	7,5	7,8	8,9	8,3	8,9	9,5	9,7	10,2	10,7
Centro	6,9	7,1	7,5	7,7	8,2	10,2	8,8	9,3	10,1	10,3	10,7	11,3
Sud	8,1	8,6	8,7	9,3	9,9	11,0	10,3	10,6	11,0	10,8	10,9	11,5
Isole	8,4	8,9	9,6	10,5	11,2	11,1	12,1	12,3	12,6	12,7	12,2	12,3

Fonte: MIUR - D.G. per gli Studi, la Statistica e i Sistemi Informativi - Sistema Informativo dell'Istruzione – Fascicolo del Personale

A livello di aree geografiche si notano alcuni scostamenti (Tav. 18).

L'ISTRUZIONE PER GLI ALUNNI CON DISABILITÀ IN ALCUNI DEI PRINCIPALI SISTEMI SCOLASTICI EUROPEI

FRANCIA

Nella scuola primaria, le *classi di integrazione scolastica* (CLIS) accolgono gli alunni con handicap mentali, uditivi, visivi o motori, che possono trovare giovamento da un insegnamento individualizzato, adattato alle loro capacità e alla natura e importanza del loro handicap, ma impartito in un ambiente scolastico ordinario.

Nell'insegnamento secondario, le *sezioni di istruzione generale e professionale adattata* (SEGPA) accolgono gli alunni che presentano difficoltà scolastiche all'uscita della scuola primaria. Negli ultimi anni, poi, in numerosi *collèges*¹ sono state istituite le cosiddette *unità pedagogiche di integrazione* (UPI), destinate specificamente agli alunni in situazione di handicap, al fine di assicurare la continuità dei percorsi educativi dalla scuola primaria alla secondaria degli alunni provenienti dalle CLIS, in modo che tali alunni possano continuare a fruire di un percorso scolastico adattato alle loro capacità.

Per gli alunni che hanno handicap più gravi, esistono degli istituti specializzati, che dipendono sia dal Ministero dell'educazione, sia dal Ministero della salute, della famiglia e delle persone handicappate, che accolgono alunni dagli 11 ai 18 anni, ritenuti non in grado di frequentare gli istituti di istruzione ordinaria.

Dati statistici (a.s. 2008/09)

Numero di alunni nella fascia dell'obbligo, compresi gli alunni con bisogni educativi speciali (settore pubblico): 12.542.100.

Numero di alunni nella fascia dell'obbligo con bisogni educativi speciali, inseriti nelle *scuole comuni* e nelle *scuole speciali* (settore pubblico): 356.803.

Numero di alunni nella fascia dell'obbligo con bisogni educativi speciali, inseriti nelle sole *scuole speciali* (settore pubblico): 75.504.

Numero di alunni nella fascia dell'obbligo con bisogni educativi speciali, inseriti nelle *classi speciali* all'interno di *scuole comuni* (settore pubblico): 161.351.

Numero di alunni nella fascia dell'obbligo con bisogni educativi speciali, inseriti nelle *classi comuni* (settore pubblico): 119.948.

GERMANIA

L'istruzione degli alunni con bisogni educativi speciali avviene prevalentemente in scuole speciali (*Sonderschulen, Förderschulen*), ma, recentemente, sono stati introdotti programmi per incoraggiare l'integrazione nell'istruzione ordinaria di coloro i quali vengono ritenuti in grado di seguire l'insegnamento con profitto. Per favorire tale inserimento, nel periodo di transizione da una scuola all'altra, gli insegnanti delle scuole ordinarie lavorano congiuntamente con gli insegnanti delle scuole speciali. Spesso la transizione avviene per gradi, iniziando, per esempio, dallo svolgere congiuntamente attività extracurricolari o tramite l'inserimento nelle cosiddette "classi inclusive",

¹ Scuole secondarie inferiori, della durata quadriennale, che accolgono gli alunni dagli 11 ai 15 anni di età.

introdotte all'interno delle scuole comuni per consentire un inserimento progressivo da parte degli alunni provenienti dalle scuole speciali.

Gli alunni con disturbi del linguaggio o comportamentali sono inseriti sempre in maniera provvisoria nelle scuole speciali, con l'obiettivo di un loro pieno reinserimento nelle classi comuni.

Dati statistici (a.s. 2007/08)

Numero di alunni nella fascia dell'obbligo, compresi gli alunni con bisogni educativi speciali (settore pubblico e privato): 8.236.221.

Numero di alunni nella fascia dell'obbligo con bisogni educativi speciali, inseriti nelle *scuole comuni* e nelle *scuole speciali* (settore pubblico e privato): 479.741.

Numero di alunni nella fascia dell'obbligo con bisogni educativi speciali, inseriti nelle sole *scuole speciali* (settore pubblico e privato): 399.229.

Numero di alunni nella fascia dell'obbligo con bisogni educativi speciali, inseriti nelle *classi comuni* (settore pubblico e privato): 80.512.

SPAGNA

Vengono considerati alunni con bisogni educativi speciali coloro i quali necessitano di supporti e attenzioni educative specifiche, derivati da handicap, da disturbi specifici o da ritardi nello sviluppo. La tendenza generale è quella di scolarizzare tali alunni nelle scuole comuni.

Si tende, invece, ad un inserimento in *scuole di educazione speciale* solo quando insegnanti e operatori sanitari ritengono che l'inserimento in classi comuni comporterebbe risposte non sufficientemente adeguate alle necessità dell'alunno.

Sia nel primo che nel secondo caso, le strategie educative devono essere individuate dopo un attento esame delle necessità dell'alunno, in modo da fornire risposte educative adeguate, che si concretizzano in programmi personalizzati, prevedendo anche modifiche organizzative e curricolari, in modo da garantire l'accesso, la permanenza e la progressione dell'alunno medesimo all'interno del sistema educativo.

La normativa di riferimento raccomanda di individuare gli obiettivi da raggiungere partendo dal livello di sviluppo del singolo alunno, dalle sue caratteristiche intellettuali, comunicativo-linguistiche, socio-affettive e motorie.

Un obiettivo fondamentale al cui raggiungimento la scuola deve tendere è quello di rendere l'alunno con bisogni educativi speciali quanto più autonomo possibile sia nell'apprendimento sia nella vita quotidiana all'interno della scuola, facendolo partecipare attivamente al processo di insegnamento-apprendimento che lo vede protagonista.

Le autorità scolastiche sono tenute ad assicurare le risorse umane e gli strumenti necessari per assicurare agli alunni con bisogni educativi speciali il raggiungimento del massimo sviluppo possibile delle proprie capacità personali e degli obiettivi stabiliti, garantendo anche la presenza nelle scuole di tutta la strumentazione tecnica di ausilio all'handicap ritenuta necessaria.

Dati statistici (a.s. 2007/08)

Numero di alunni nella fascia dell'obbligo, compresi gli alunni con bisogni educativi speciali (settore pubblico e privato): 4.437.258.

Numero di alunni nella fascia dell'obbligo con bisogni educativi speciali, inseriti nelle *scuole comuni* e nelle *scuole speciali* (settore pubblico e privato): 104.343.

Numero di alunni nella fascia dell'obbligo con bisogni educativi speciali, inseriti nelle sole *scuole speciali* (settore pubblico e privato): 17.400.

Numero di alunni nella fascia dell'obbligo con bisogni educativi speciali, inseriti nelle *classi comuni* (settore pubblico e privato): 86.943.

SVEZIA

Supporti per gli alunni con bisogni educativi speciali sono offerti sia nelle scuole comuni, sia nelle scuole speciali.

Durante il periodo dell'istruzione obbligatoria, la grande maggioranza degli alunni con bisogni educativi speciali a livello fisico è inserita all'interno delle classi comuni, con dei supporti adeguati alla loro condizione. Fanno eccezione gli alunni sordo-muti, che frequentano scuole speciali. Per coloro che non sono ritenuti in grado di frequentare le scuole comuni a causa di disabilità intellettuali, è prevista la frequenza in scuole speciali o in appositi *centri di formazione*, istituiti a favore di alunni ritenuti non idonei a seguire corsi e lezioni nemmeno all'interno delle scuole speciali.

Molto spesso le scuole speciali sono istituite negli stessi locali delle scuole comuni, in modo che gli alunni possano anche seguire determinate attività con gli alunni delle classi comuni. Le scuole speciali hanno un *curriculum* appositamente determinato dall'Agenzia nazionale svedese per l'educazione (*Skolverket*). Sulla base delle capacità e dei bisogni di ogni singolo alunno, viene delineato un piano di studi individualizzato, basato sul *curriculum* delle classi ordinarie, ma adattato a quanto può essere realisticamente acquisito dall'alunno.

Il *curriculum* dei centri di formazione, invece, comprende 5 aree: attività artistiche, comunicazione, abilità motorie, attività della vita quotidiana, consapevolezza della realtà. I contenuti di ciascuna area sono adattati alle abilità dei singoli alunni per mezzo di un piano di studi individualizzato.

Anche nell'istruzione secondaria superiore, gli alunni con gravi disabilità intellettuali, che non sono in grado di proseguire gli studi nelle scuole comuni, hanno il diritto di frequentare un corso quadriennale di almeno 3600 ore in una scuola speciale. A questo livello di istruzione, esistono anche scuole speciali per alunni sordo-muti e alunni con disabilità fisiche.

L'Agenzia nazionale per l'educazione e le scuole per alunni con bisogni speciali (*Specialpedagogiska Skolmyndigheten*) è responsabile per la fornitura di materiale didattico e supporti specifici adatti alle varie tipologie di handicap.

Dati statistici (a.s. 2008/09)

Numero di alunni nella fascia dell'obbligo, compresi gli alunni con bisogni educativi speciali (settore pubblico e privato): 906.189.

Numero di alunni nella fascia dell'obbligo con bisogni educativi speciali, inseriti nelle *scuole comuni* e nelle *scuole speciali* (settore pubblico e privato): 13.777.

Numero di alunni nella fascia dell'obbligo con bisogni educativi speciali, inseriti nelle sole *scuole speciali* (settore pubblico e privato): 516.

Numero di alunni nella fascia dell'obbligo con bisogni educativi speciali, inseriti nelle *classi speciali* all'interno di *scuole comuni* (settore pubblico e privato): 13.261.

Numero di alunni nella fascia dell'obbligo con bisogni educativi speciali, inseriti nelle *classi comuni* (settore pubblico e privato): dati non disponibili.

REGNO UNITO (Inghilterra)

Lo *Special Education Needs Act and Disability* del 2001 ha sottolineato il diritto degli alunni con bisogni educativi speciali a frequentare scuole comuni, quando possibile. Ciò ha significato una maggiore attenzione alla personalizzazione dei percorsi di apprendimento e alla responsabilizzazione delle scuole nei confronti degli alunni con bisogni speciali, riducendo la frequenza di tali alunni in scuole speciali. Nel caso in cui gli alunni necessitino di supporti e aiuti che non possono essere forniti dalle scuole comuni, è compito delle autorità locali garantire tali supporti in ambienti e orari extrascolastici.

Le scuole speciali sono riservate agli alunni che non avrebbero nessun profitto nel frequentare scuole comuni. Sono previste sin dalla scuola dell'infanzia e coprono tutto l'obbligo (fino ai 16 anni) e talvolta anche i 2 anni post-obbligo.

Per venire incontro alle famiglie che abitano più lontano da tali scuole, possono essere costituiti anche corsi residenziali. Nelle scuole speciali sono generalmente accolti alunni con problemi visivi, auditivi e di linguaggio, e anche alunni con severi disturbi di apprendimento.

Per supportare gli insegnanti degli alunni con bisogni speciali, un'Agenzia governativa - il *Qualifications and Curriculum Authority (QCA)* - ha pubblicato un *set* completo di linee guida relative alla stesura del curriculum personalizzato, alle metodologie di insegnamento e alle metodiche di valutazione degli alunni con bisogni educativi speciali, disponibili anche on-line.

Dati statistici (a.s. 2008/09)

Numero di alunni nella fascia dell'obbligo, compresi gli alunni con bisogni educativi speciali (settore pubblico e privato): 8.033.690.

Numero di alunni nella fascia dell'obbligo con bisogni educativi speciali, inseriti nelle *scuole comuni* e nelle *scuole speciali* (settore pubblico e privato): 225.920.

Numero di alunni nella fascia dell'obbligo con bisogni educativi speciali, inseriti nelle sole *scuole speciali* (settore pubblico e privato): 96.130.

Numero di alunni nella fascia dell'obbligo con bisogni educativi speciali, inseriti nelle *classi speciali* all'interno di *scuole comuni* (settore pubblico e privato): 16.190.

Numero di alunni nella fascia dell'obbligo con bisogni educativi speciali, inseriti nelle *classi comuni* (settore pubblico e privato): 113.600.

Fonti

Per le descrizioni nazionali: *Eurybase- Banca Dati sui Sistemi Educativi Europei(2009/10) – Rete Eurydice di informazione sull'istruzione in Europa*

Per i dati statistici: *Special Needs Education Country Report 2010 - European Agency for Development in Special Needs Education*